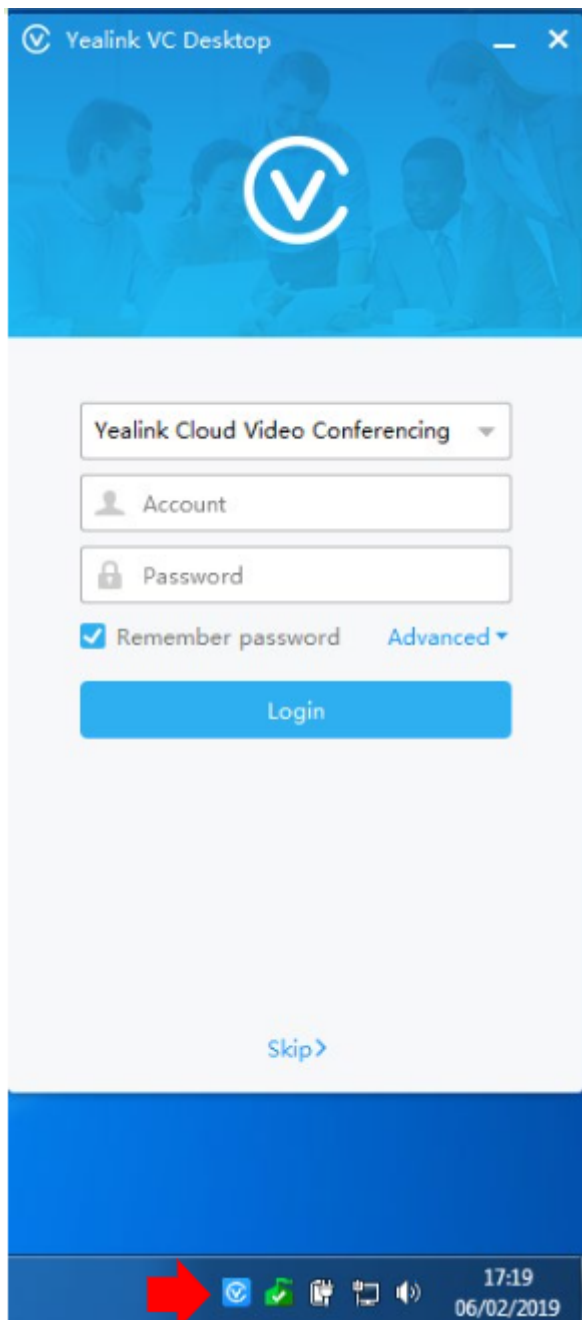


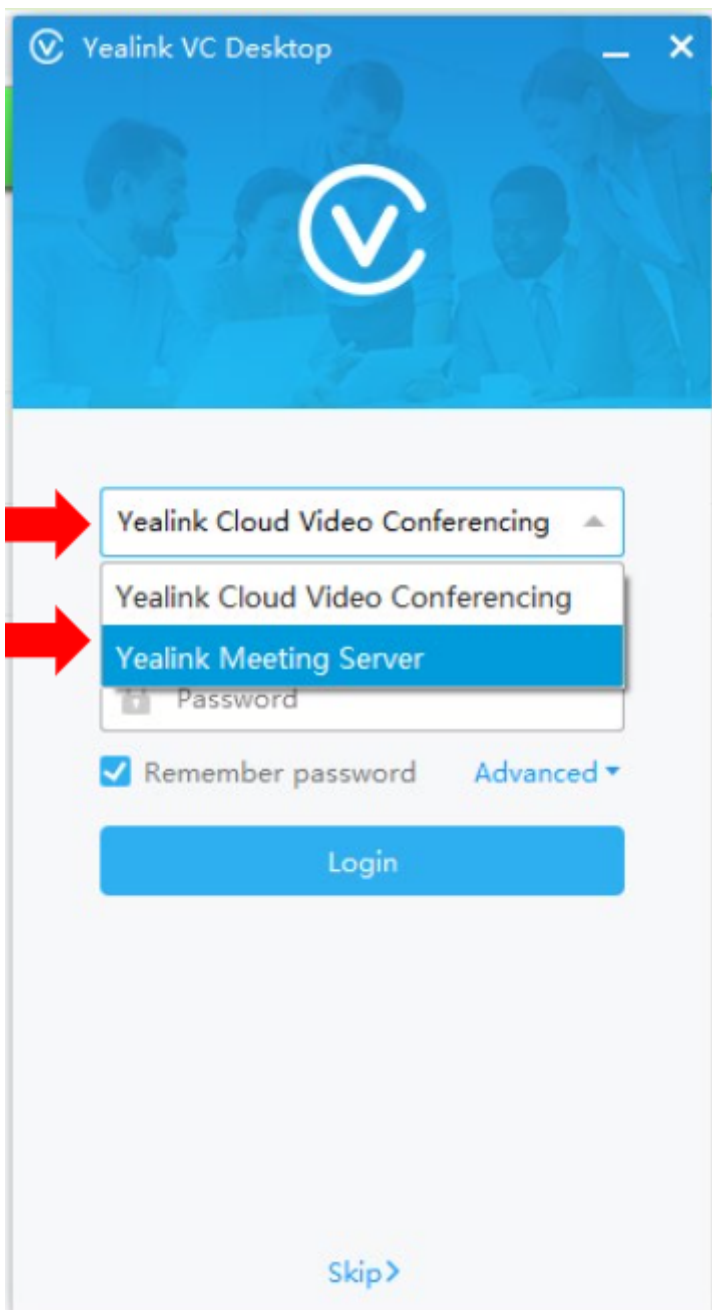
Utilização da VideoConf

Nesta altura, você já deverá ter realizado o download e instalado o programa para utilização da videoconferência. Os passos a seguir mostram como acessar e utilizar a aplicação.

1) A aplicação da **Yealink** (programa da videoconferência) irá abrir conforme tela ao lado. Repare que o ícone da aplicação aparecerá na barra ao lado do relógio.

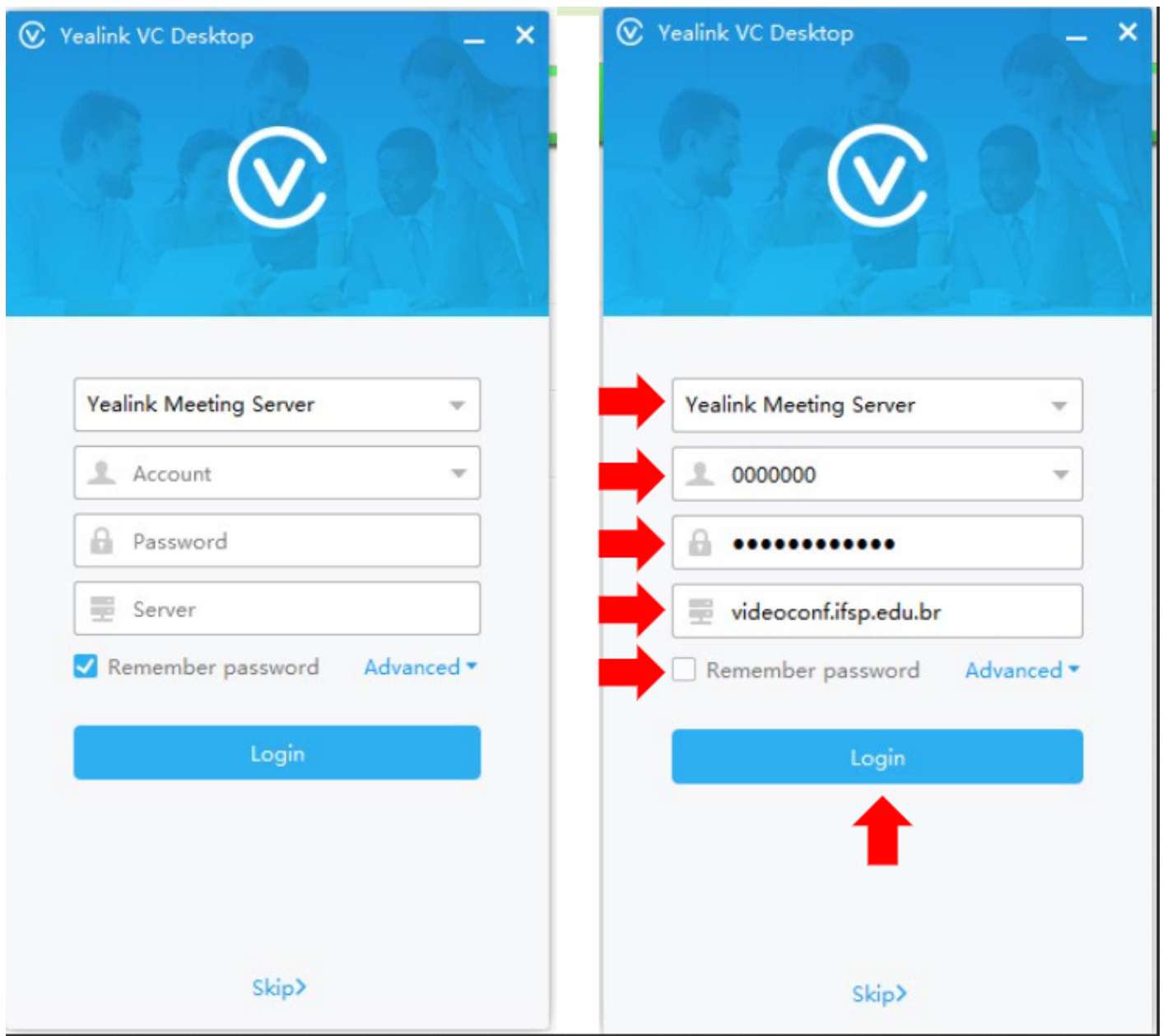


2) Clique em **“Yealink Cloud Video Conferencing”** e selecione **“Yealink Meeting Server”**

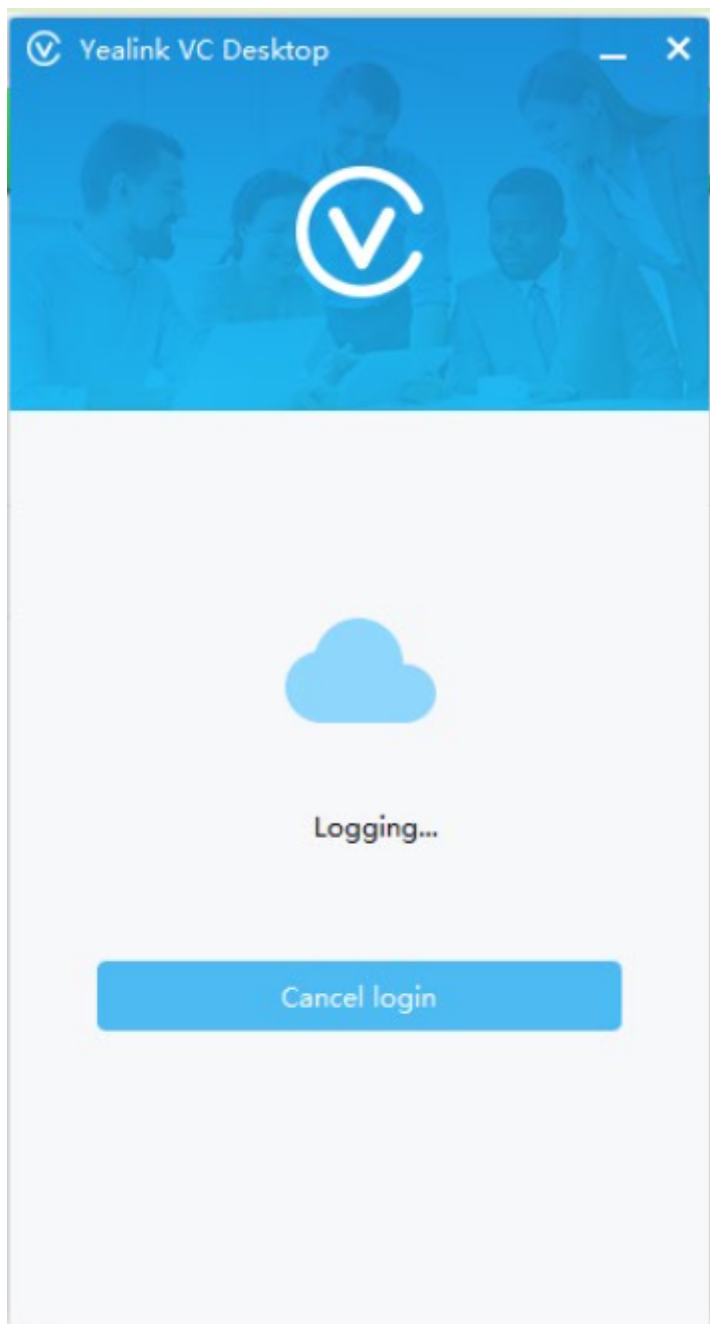


3) Preencha os campos conforme os dados:

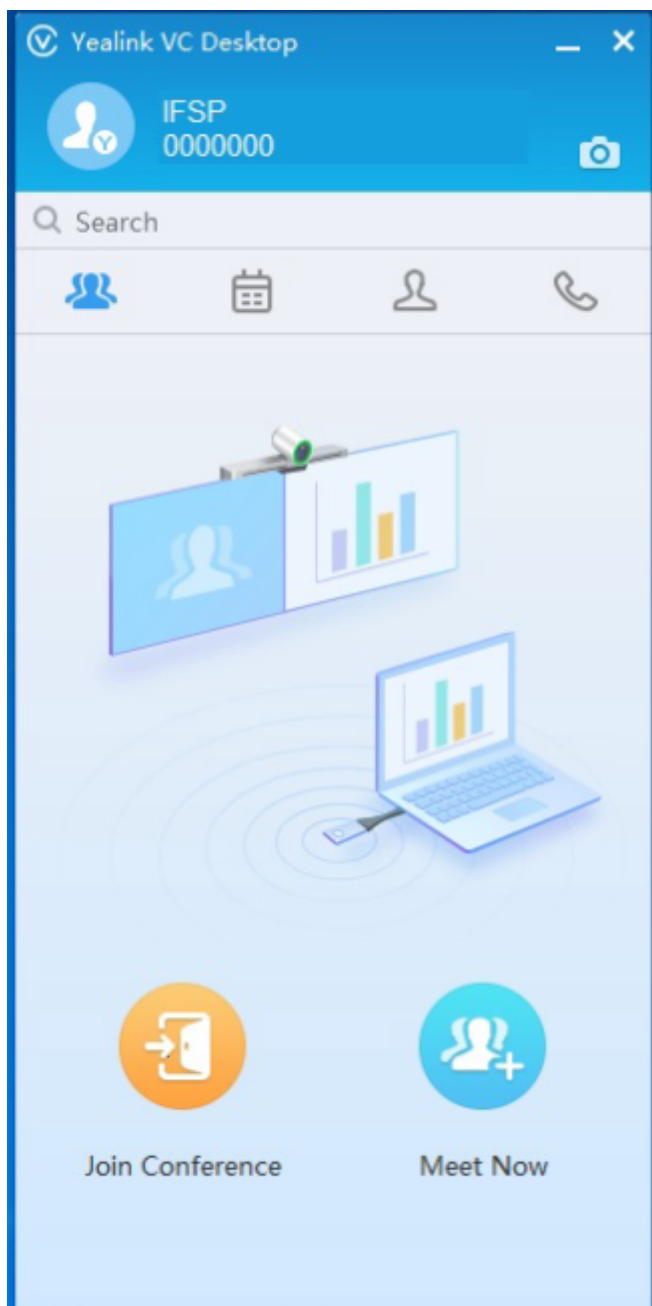
- Account(Número SIAPE)
- Password(Senha do SUAP)
- Server (videoconf.ifsp.edu.br)
- Clique em "Remember password" desmarcando o tique azul para o login não acontecer automaticamente e então clique em "Login"



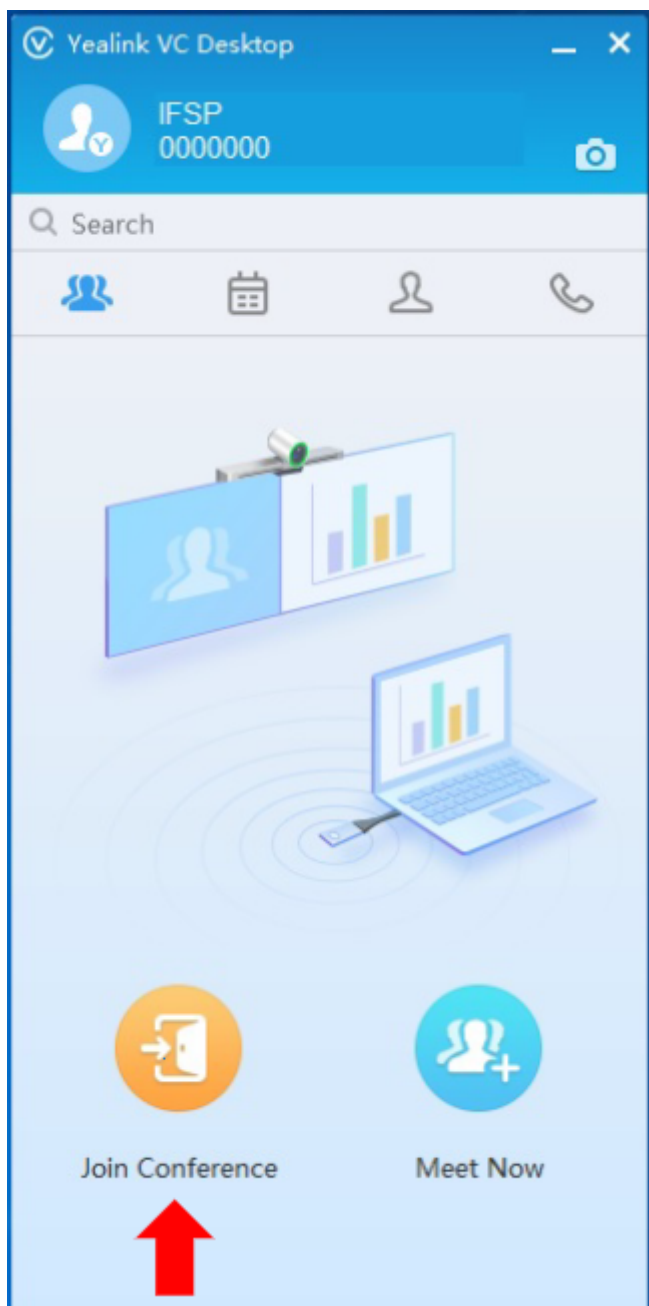
4) Aguarde até que a autenticação (login) seja realizada



A tela inicial do programa (aplicativo) é a seguinte:



5) Para se juntar a uma sala em que esteja acontecendo uma reunião, clique em "Join Conference".



6) Em "**Conference ID (required)**" podem ser colocadas as salas abertas da Yealink (que não possuem senha, não sendo necessário preencher o campo "**Password(optional)**")

Estas salas são identificadas pela numeração a seguir: 30001, 30002, 30003, 30004, 30005, 30006, 30007, 30008, 30009 e 30010;

Join Conference

Conference ID (required)

Password (optional)

☒ Camera ON☒ Microphone ON

Join Now

Um exemplo de ingresso na sala pode ser visto a seguir, com a utilização da sala 30001; ao clicar em **"JoinNow"** aparecerá a tela **"Video Outgoing"**

Join Conference

→ ID 30001

🔒 Password (optional)

☒ Camera ON ☒ Microphone ON

→ Join Now

Video Outgoing

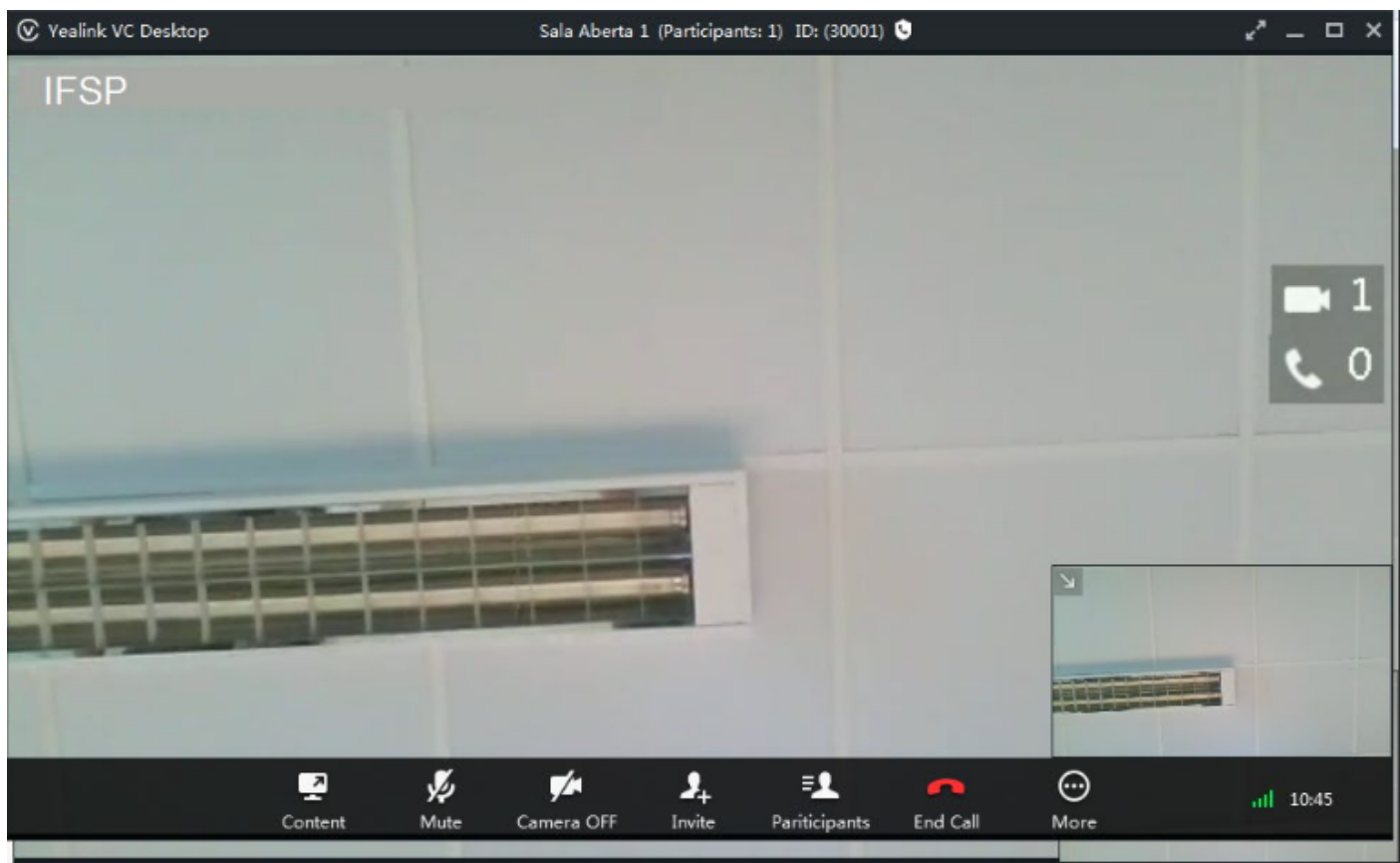
Sala Aberta 1

30001

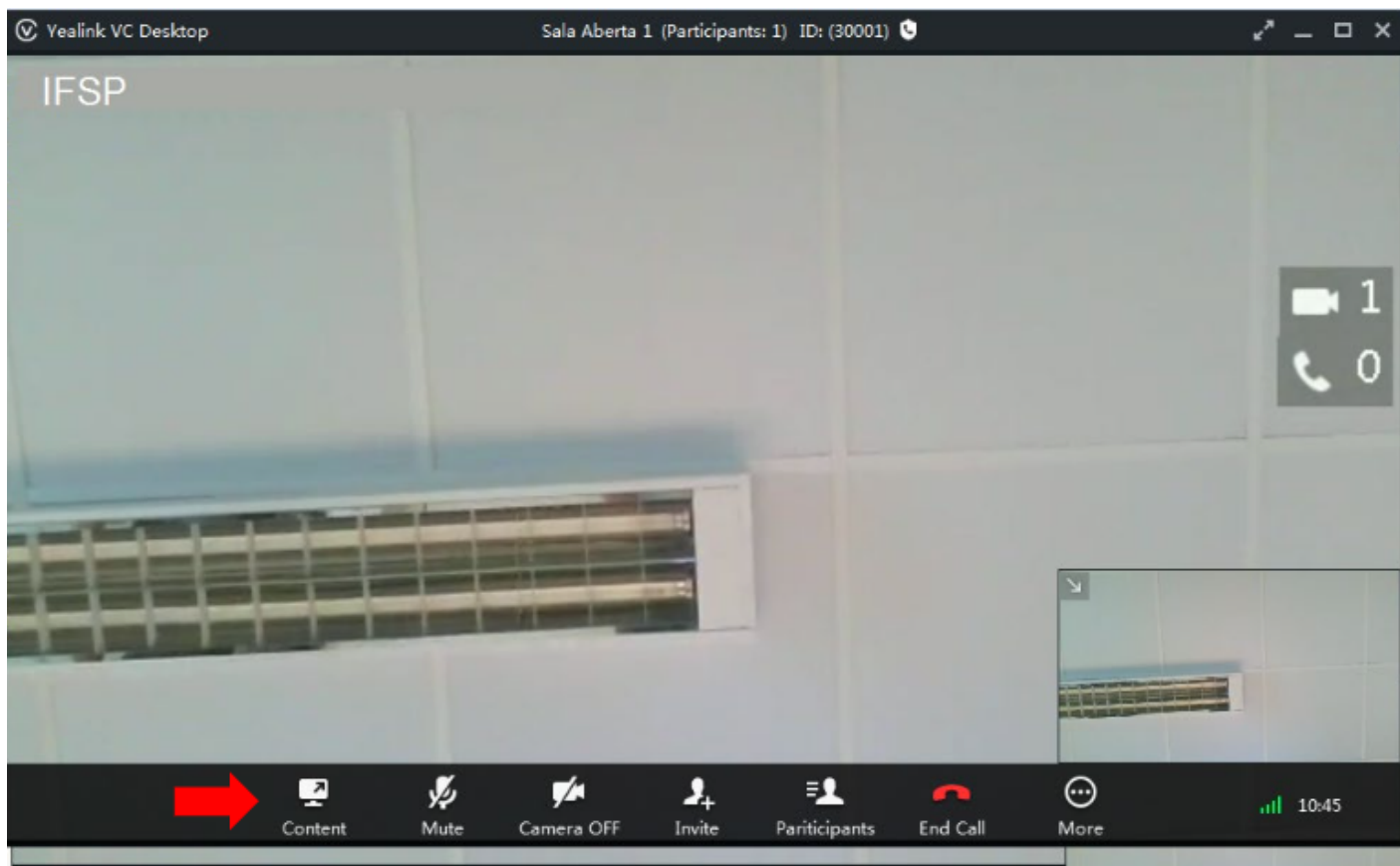
>>>>>>>>

📞 Cancel

Pronto, a sala 30001 já está pronta para ser utilizada:

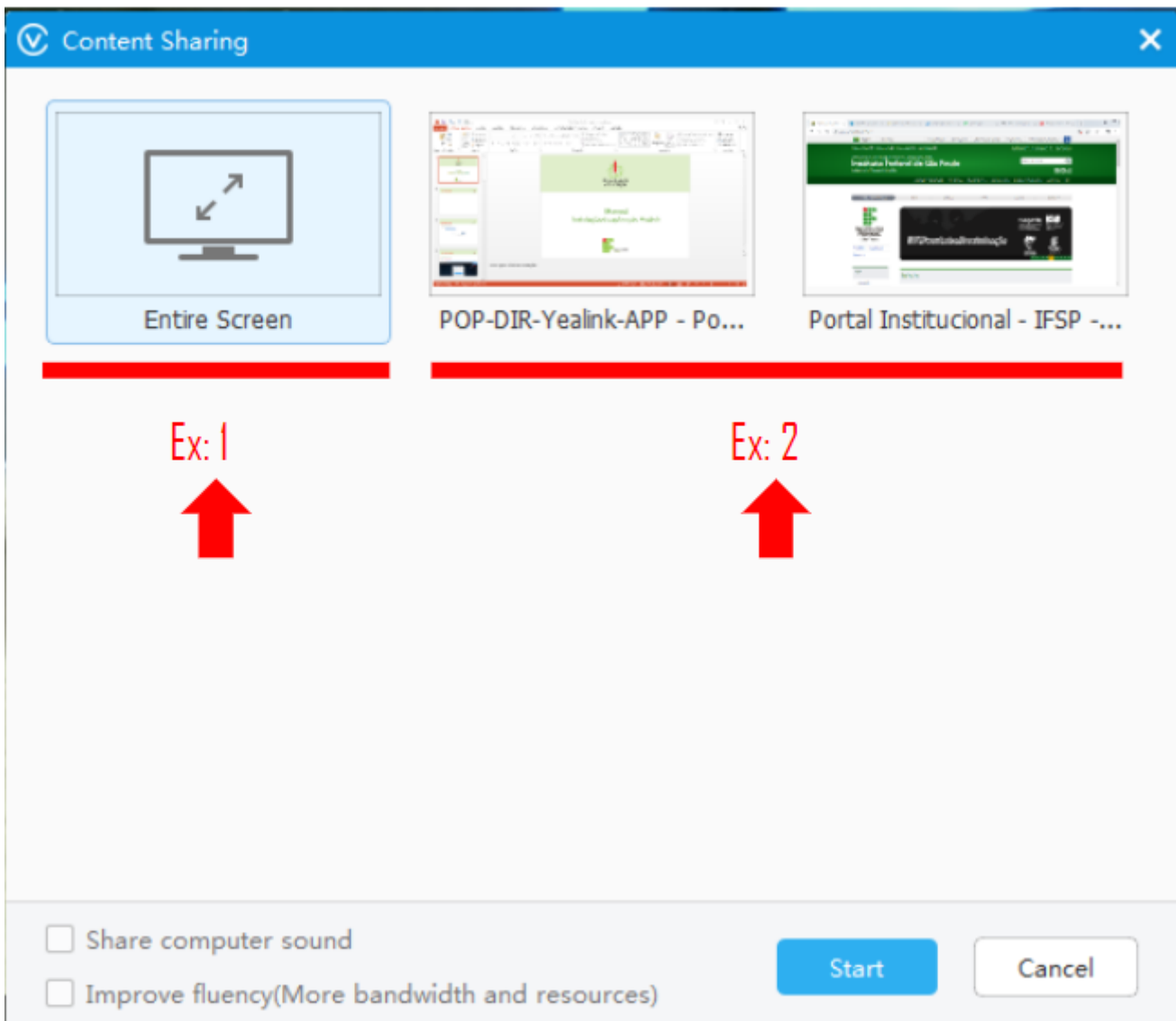


7) Para realizar o compartilhamento de tela clique em **“Content”**



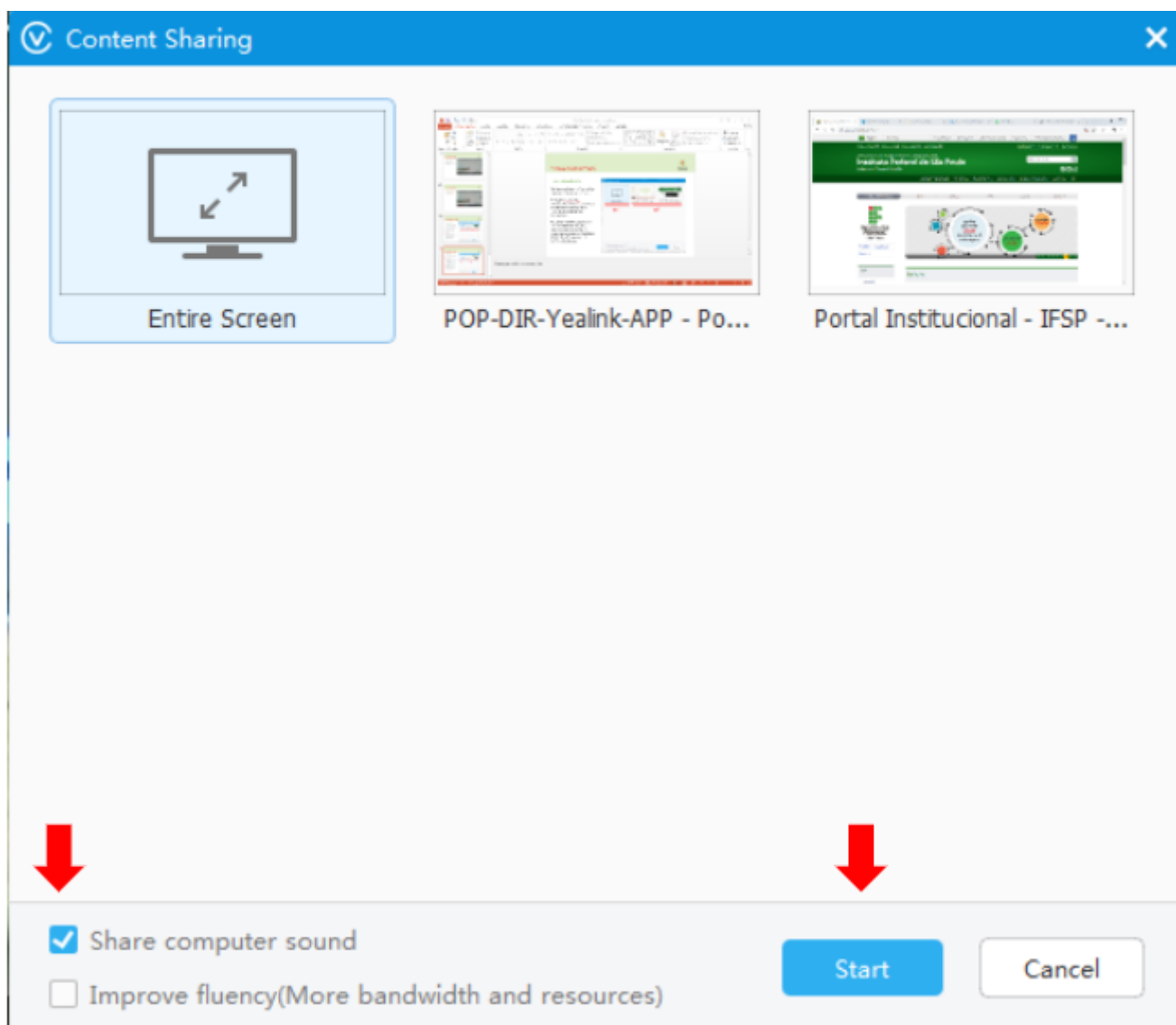
Na imagem abaixo temos 2 exemplos pra compartilhamento de tela.

- A opção “EntireScreen (Ex:1) compartilha todas as telas abertas em seu dispositivo que forem movimentadas durante a apresentação;
- As outras “duas telas (Ex:2) são aplicações abertas, se selecionadas apenas será mostrada a tela dessa aplicação, não mostrando as outras telas abertas.

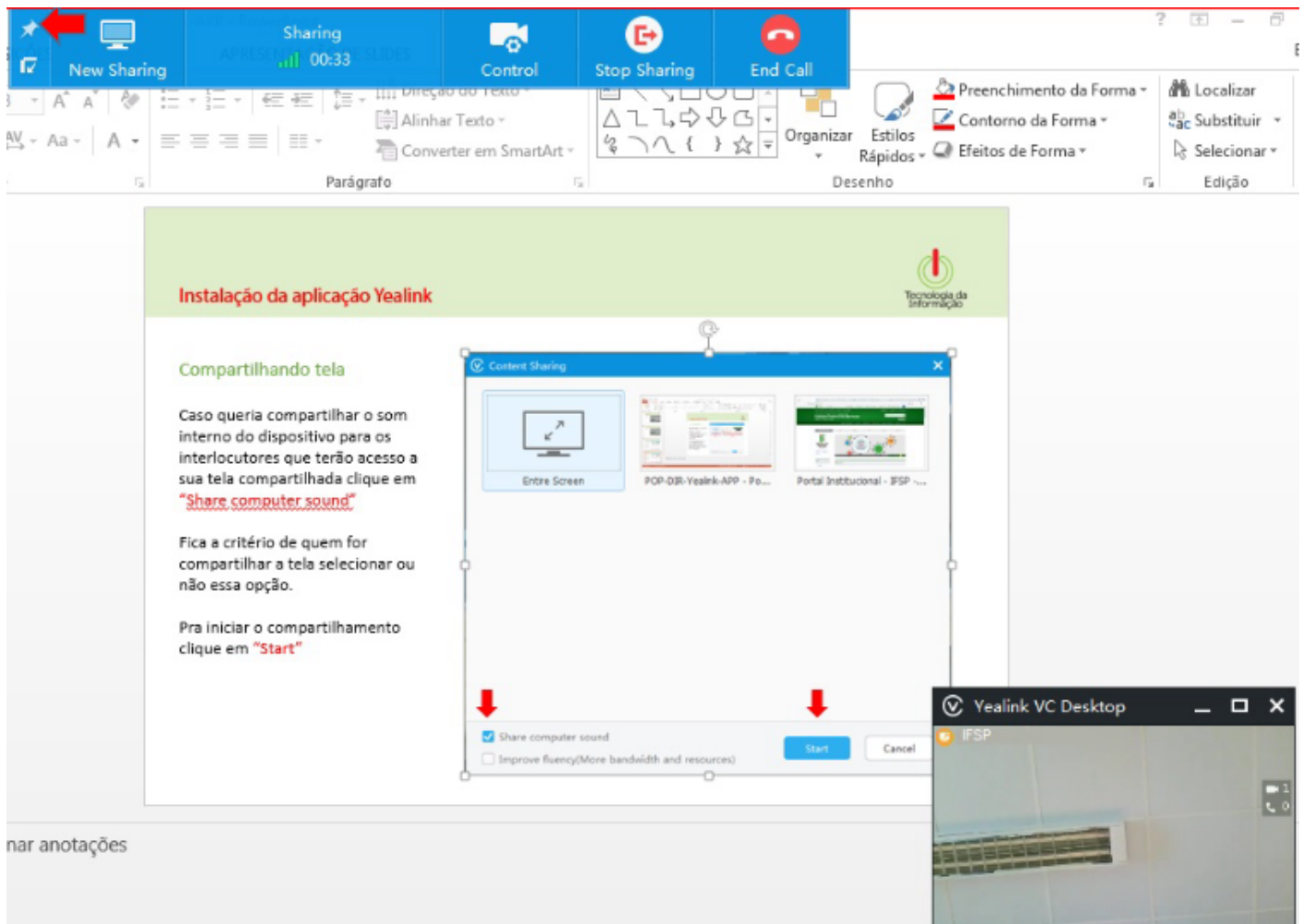


8) Caso queira compartilhar o som interno do dispositivo para os interlocutores que terão acesso a sua tela compartilhada clique em **“Share computer sound”**.

Fica a critério de quem for compartilhar a tela selecionar ou não essa opção. Pra iniciar o compartilhamento clique em **“Start”**



Repare que a tela está sendo compartilhada. Pra fixar a barra de tarefas em azul clique no ícone que representa uma **“agulha”** ou **“percevejo”**.



Revision #2

Created 16 March 2020 15:45:08 by WENDEL MARCOS DOS SANTOS

Updated 16 March 2020 16:36:11 by WENDEL MARCOS DOS SANTOS