

# Instalação do SIPPAG com o Microsoft Office instalado na Máquina

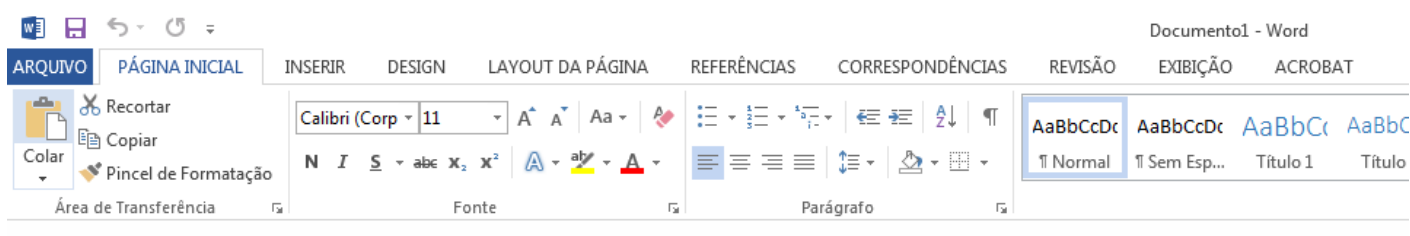
Caso o usuário esteja desenvolvendo suas atividades remotamente é necessário instalar e configurar a VPN conforme o manual:

<https://manuais.ifsp.edu.br/books/vpn/page/instala%C3%A7%C3%A3o-e-utiliza%C3%A7%C3%A3o-da-vpn-em-sistemas-windows>

Para utilizar o SIPPAG (Sistema Integrado de Protocolo, Pagamento e Gestão), o equipamento deverá ter a versão 64 bits do pacote Microsoft Office a partir da versão 2013 em diante.

## Checando a versão do pacote office instalada na máquina

Abra qualquer um dos aplicativos do pacote office (Word, Excel, Powerpoint..) e clique no menu "Arquivo"



Clique no submenu "Conta" e posteriormente no submenu "Sobre o (Word, Excel ou Powerpoint)"

←

Informações

Novo

Abrir

Salvar

Salvar como

Salvar como Adobe PDF

Imprimir

Compartilhar

Exportar

Fechar

Conta

Opções

Conta

Tema do Office:  


Branco

Entrar no Office

Acesse seus documentos em qualquer lugar entrando no Office. Você terá uma experiência cada vez melhor e mais personalizada em todos os dispositivos que usar.

Entrar









Informações do Produto




Produto Ativado

Microsoft Office Professional Plus 2013

Este produto contém

Alterar Chave do Produto

 Sobre o Word

Saiba mais sobre Suporte do Word, ID do Produto e informações sobre direitos autorais.

Verifique se a versão é 64 Bits. Caso sim, prossiga com o tópico "Instalando o SIPPAG"

Sobre o Microsoft® Word para Microsoft 365



Microsoft® Word para Microsoft 365 MSO (Versão 2109 Build 16.0.14430.20292) 64 bits

ID da Licença:

ID da Sessão:

Caso sua versão do Microsoft office não seja 64 bits, indicamos entrar em contato com a equipe de T.I. Há a possibilidade de prosseguir a instalação utilizando o manual do link abaixo, porém você terá que desinstalar o pacote office de sua máquina, ficando sem acesso ao Word, Excel e etc.

<https://manuais.ifsp.edu.br/books/sippag/page/instala%C3%A7%C3%A3o-runtime---sem-microsoft-office>

## Instalando o SIPPAG

Baixe e execute o instalador com Access no seguinte link:

<https://sippag-web.ifsp.edu.br/download/sippag>

#### Instalação com ACCESS

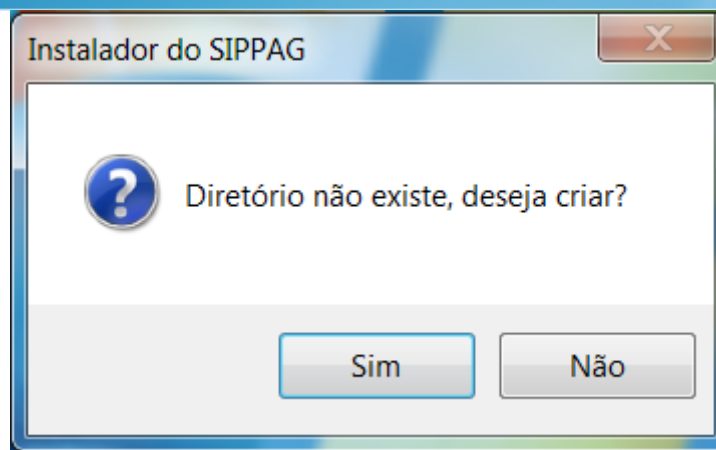
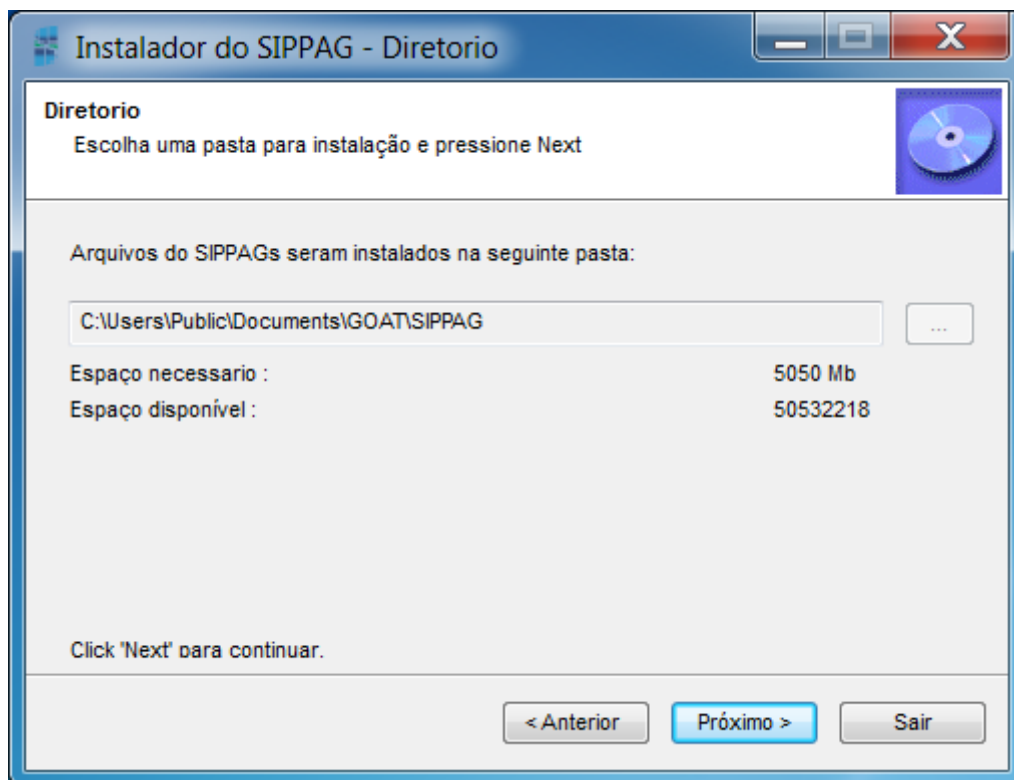
1. Download do arquivo
2. Instale o SIPPAG (ver pré-requisitos)
3. Ao finalizar a instalação do SIPPAG instala driver ODBC (Automaticamente).

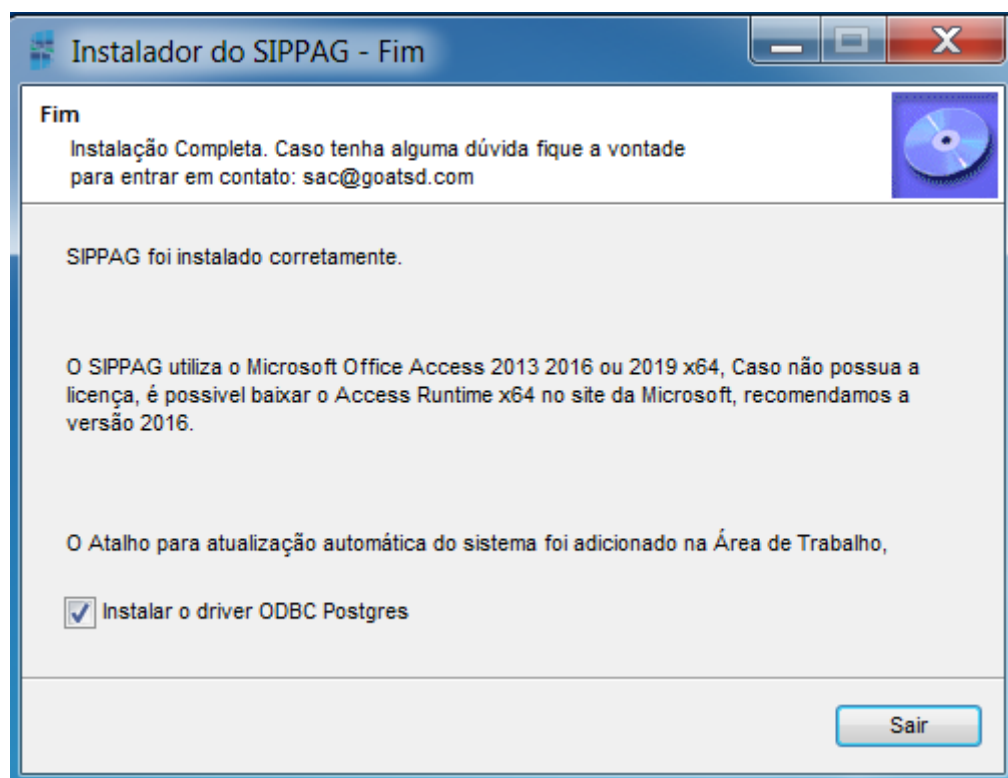
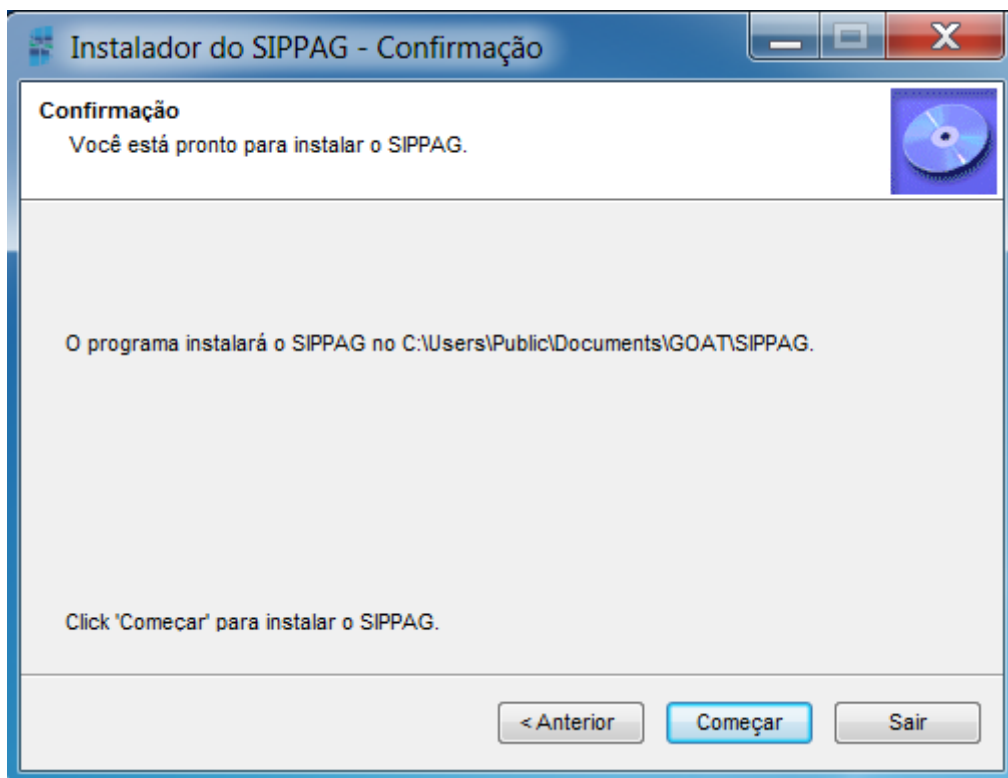
**INSTALADOR COM ACCESS**

#### Manuais

1. Manual em PDF
2. Manual em Video







Espera a abertura da instalação do psycopg2\_x64



## Welcome to the psqlODBC\_x64 Setup Wizard

The Setup Wizard will install psqlODBC\_x64 on your computer.  
Click Next to continue or Cancel to exit the Setup Wizard.



Back

Next

Cancel

**End-User License Agreement**

Please read the following license agreement carefully



GNU LESSER GENERAL PUBLIC LICENSE  
Version 2.1, February 1999

Copyright (C) 1991, 1999 Free Software Foundation, Inc.  
59 Temple Place, Suite 330, Boston, MA 02111-1307 USA  
Everyone is permitted to copy and distribute verbatim copies  
of this license document, but changing it is not allowed.

[This is the first released version of the Lesser GPL. It also counts  
as the successor of the GNU Library Public License, version 2, hence  
the version number 2.1.]

Preamble

☒ I accept the terms in the License Agreement

Print

Back

Next

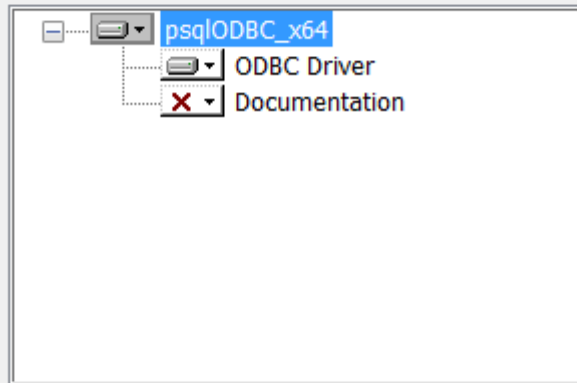
Cancel

**Custom Setup**

Select the way you want features to be installed.



Click the icons in the tree below to change the way features will be installed.



psqlODBC - The PostgreSQL ODBC Driver

This feature requires 0KB on your hard drive. It has 1 of 2 subfeatures selected. The subfeatures require 9554KB on your hard drive.

Location: C:\Program Files\psqlODBC\

Browse...

Reset

Disk Usage

Back

Next

Cancel



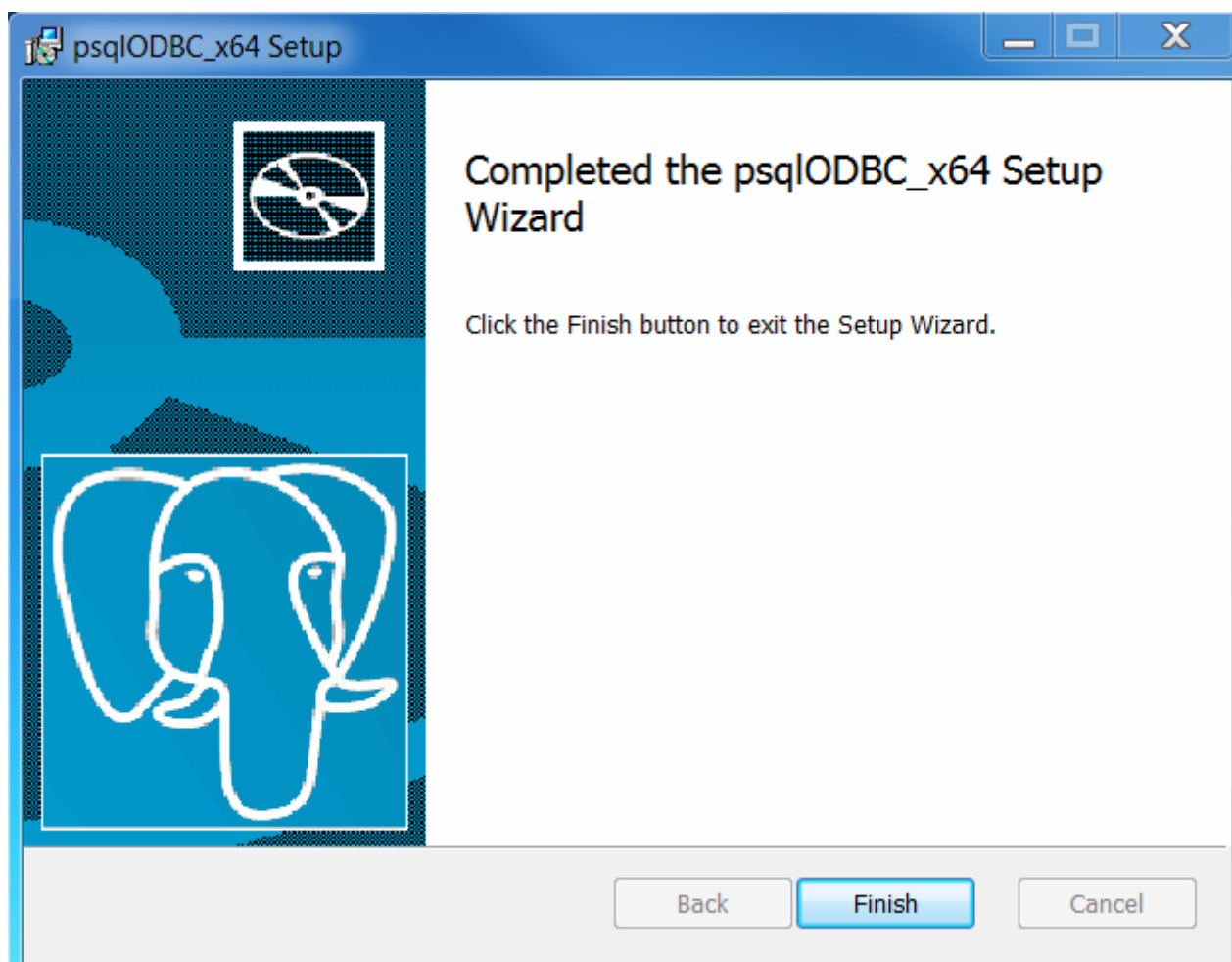
**Ready to install psqlODBC\_x64**

Click Install to begin the installation. Click Back to review or change any of your installation settings. Click Cancel to exit the wizard.

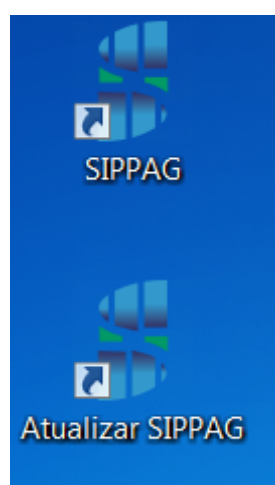
Back

Install

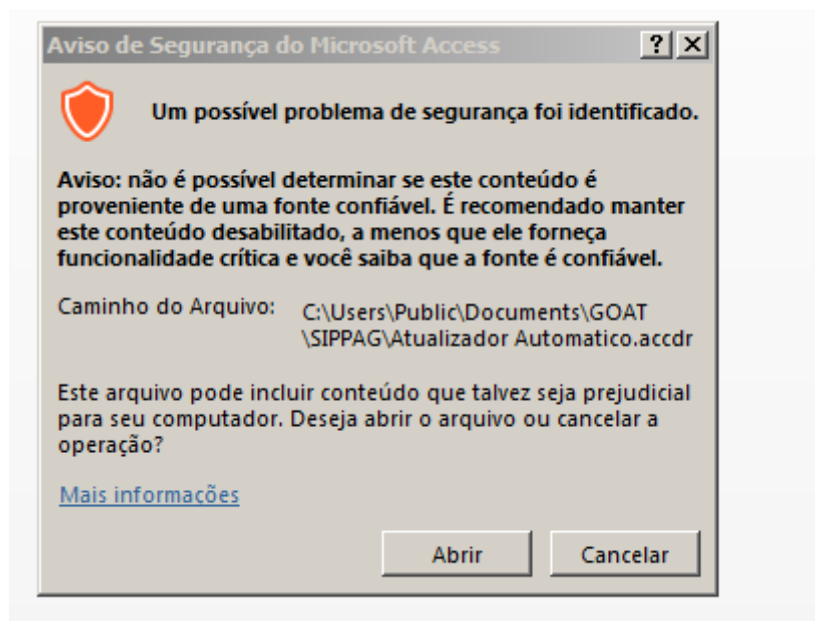
Cancel



Na área de trabalho aparecerão dois atalhos relacionados ao SIPPAG. É necessário no primeiro acesso atualizá-lo. Então execute o "ATUALIZAR SIPPAG"



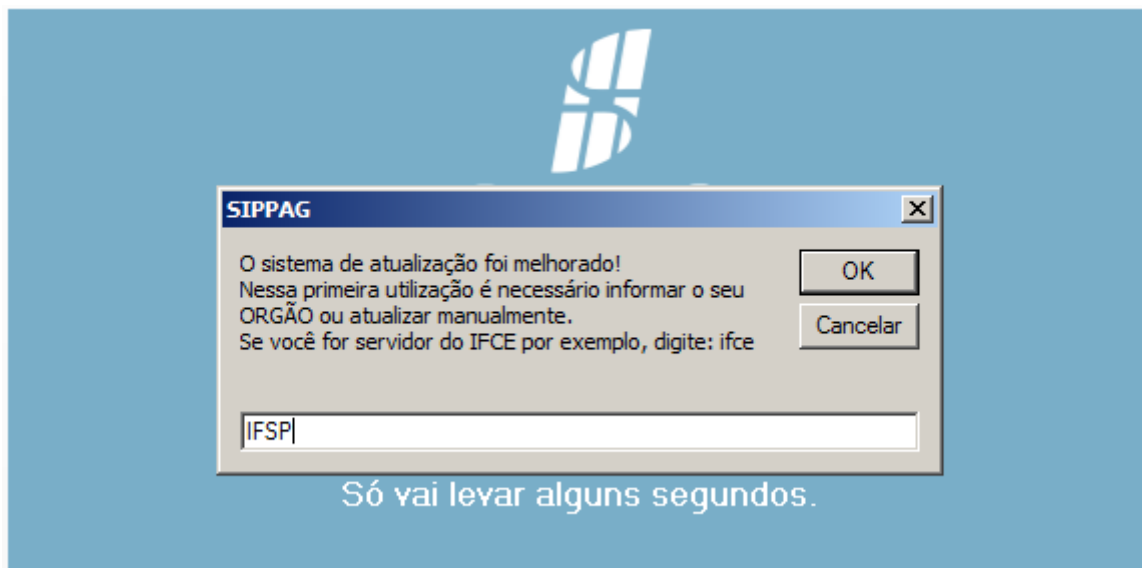
Clique em "Abrir" quantas vezes for necessário até aparecer a próxima tela



Clique em Instalar



Digite **IFSP** e clique em OK



Clique em Abrir



Pronto! Agora é só selecionar o seu usuário no campo "Login" e inserir as suas credenciais de acesso

Obs: No campo login digite a inicial do seu nome e localize seu usuário

Obs: As credenciais de acesso **não são** as mesmas do SUAP, e-mail e etc...



The image shows the SIPPAG login interface. At the top, the SIPPAG logo is displayed. Below it, the Instituto Federal São Paulo logo is shown. The login form includes fields for 'Login' and 'Senha' (Password). The 'Senha' field has a 'Ver' button and an eye icon. There are also buttons for 'Sair' (Logout), 'Solicitar Acesso' (Request Access), 'Lembrar Senha' (Remember Password), and 'Atualizar SIPPAG' (Update SIPPAG). The bottom left corner features the GOAT Soluções Digitais logo, and the bottom right corner shows the version information: SIPPAG Versão[2.8.1.3] © 2014-2021 - Todos os direitos Reservados.

**SIPPAG**

**INSTITUTO FEDERAL**  
São Paulo

Sair

Login

Senha

Ver

Solicitar Acesso

Lembrar Senha

Atualizar SIPPAG

**GOAT**  
Soluções Digitais

SIPPAG Versão[2.8.1.3] © 2014-2021 - Todos os direitos Reservados.

Revision #45

Created 20 October 2021 21:18:57 by JOSE AUGUSTO SOUZA GOMES DA SILVA

Updated 21 October 2021 20:28:25 by JOSE AUGUSTO SOUZA GOMES DA SILVA