

SIPPAG

Sistema Integrado de Protocolo, Pagamento e Gestão

- [Instalação do SIPPAG com o Microsoft Office instalado na Máquina](#)
- [Instalação Runtime - Sem Microsoft Office](#)

Instalação do SIPPAG com o Microsoft Office instalado na Máquina

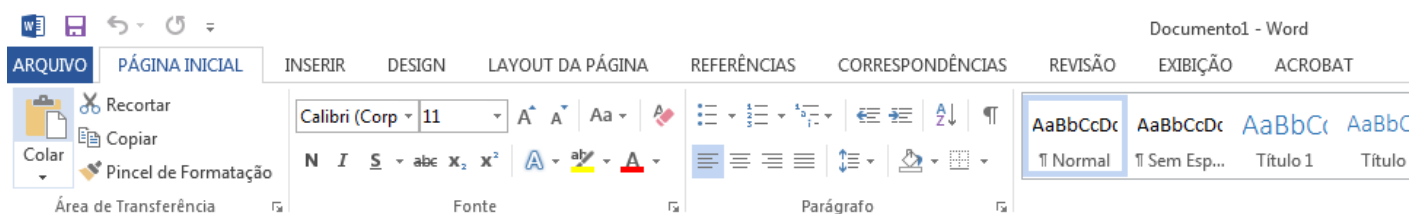
Caso o usuário esteja desenvolvendo suas atividades remotamente é necessário instalar e configurar a VPN conforme o manual:

<https://manuais.ifsp.edu.br/books/vpn/page/instala%C3%A7%C3%A3o-e-utiliza%C3%A7%C3%A3o-da-vpn-em-sistemas-windows>

Para utilizar o SIPPAG (Sistema Integrado de Protocolo, Pagamento e Gestão), o equipamento deverá ter a versão 64 bits do pacote Microsoft Office a partir da versão 2013 em diante.

Checando a versão do pacote office instalada na máquina

Abra qualquer um dos aplicativos do pacote office (Word, Excel, Powerpoint..) e clique no menu "Arquivo"



Clique no submenu "Conta" e posteriormente no submenu "Sobre o (Word, Excel ou Powerpoint)"

←

Informações

Novo

Abrir

Salvar

Salvar como

Salvar como Adobe PDF

Imprimir

Compartilhar

Exportar

Fechar

Conta

Opções

Conta

Tema do Office:


Branco

Entrar no Office

Acesse seus documentos em qualquer lugar entrando no Office. Você terá uma experiência cada vez melhor e mais personalizada em todos os dispositivos que usar.

Entrar









Informações do Produto




Produto Ativado

Microsoft Office Professional Plus 2013

Este produto contém

Alterar Chave do Produto

 Sobre o Word

Saiba mais sobre Suporte do Word, ID do Produto e informações sobre direitos autorais.

Verifique se a versão é 64 Bits. Caso sim, prossiga com o tópico "Instalando o SIPPAG"

Sobre o Microsoft® Word para Microsoft 365



Microsoft® Word para Microsoft 365 MSO (Versão 2109 Build 16.0.14430.20292) 64 bits

ID da Licença:

ID da Sessão:

Caso sua versão do Microsoft office não seja 64 bits, indicamos entrar em contato com a equipe de T.I. Há a possibilidade de prosseguir a instalação utilizando o manual do link abaixo, porém você terá que desinstalar o pacote office de sua máquina, ficando sem acesso ao Word, Excel e etc.

<https://manuais.ifsp.edu.br/books/sippag/page/instala%C3%A7%C3%A3o-runtime---sem-microsoft-office>

Instalando o SIPPAG

Baixe e execute o instalador com Access no seguinte link:

<https://sippag-web.ifsp.edu.br/download/sippag>

Instalação com ACCESS

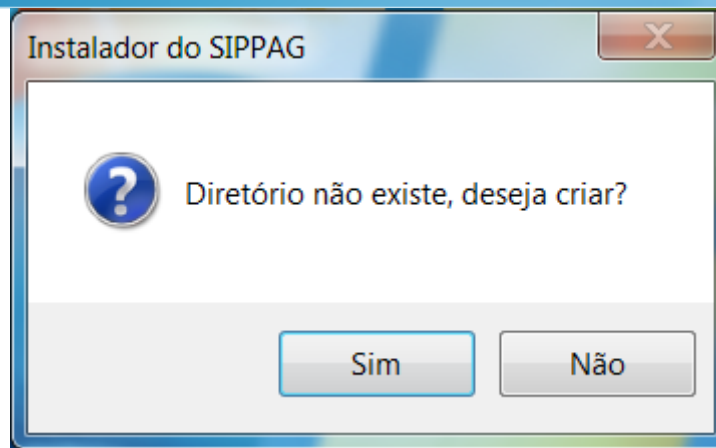
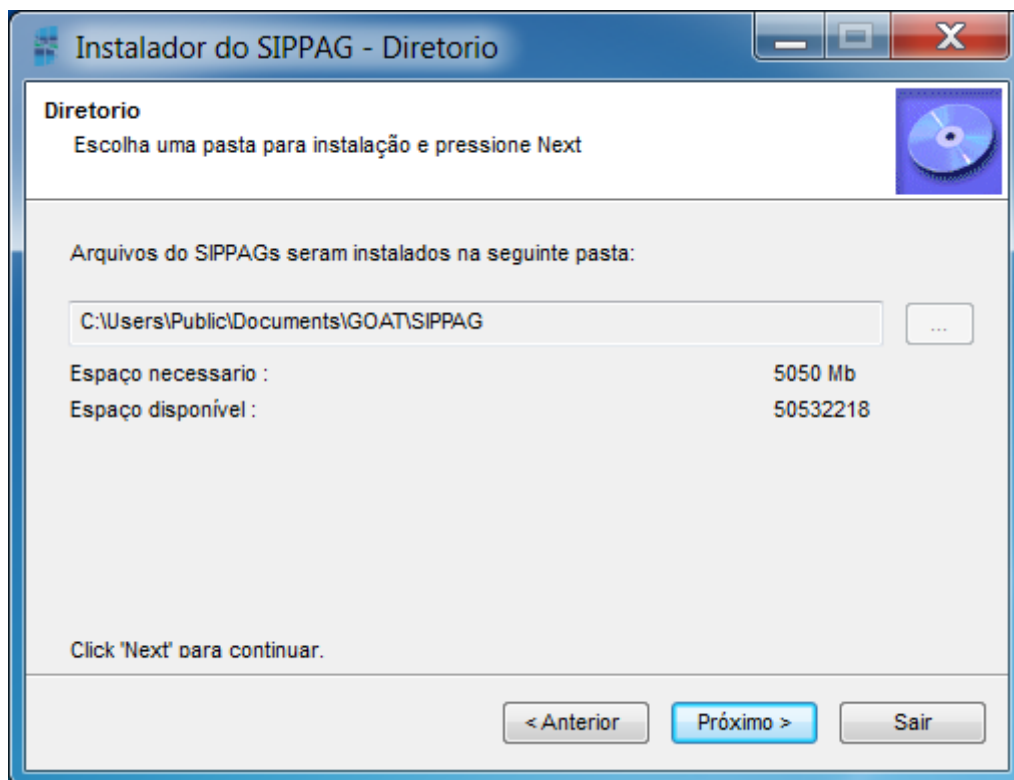
1. Download do arquivo
2. Instale o SIPPAG (ver pré-requisitos)
3. Ao finalizar a instalação do SIPPAG instala driver ODBC (Automaticamente).

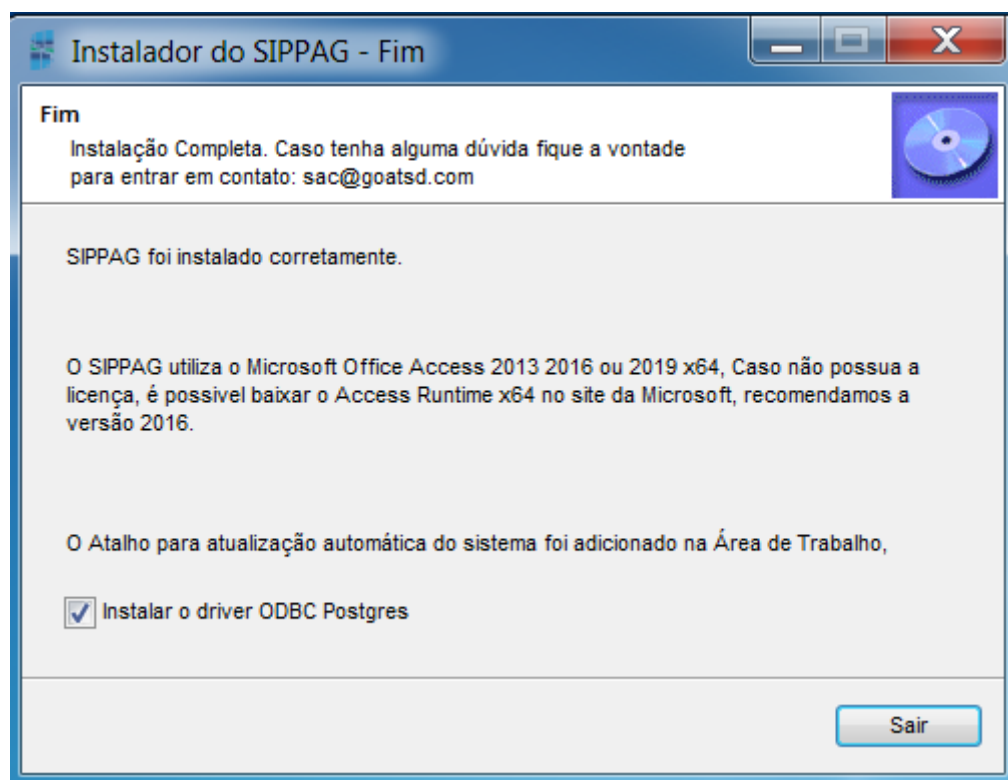
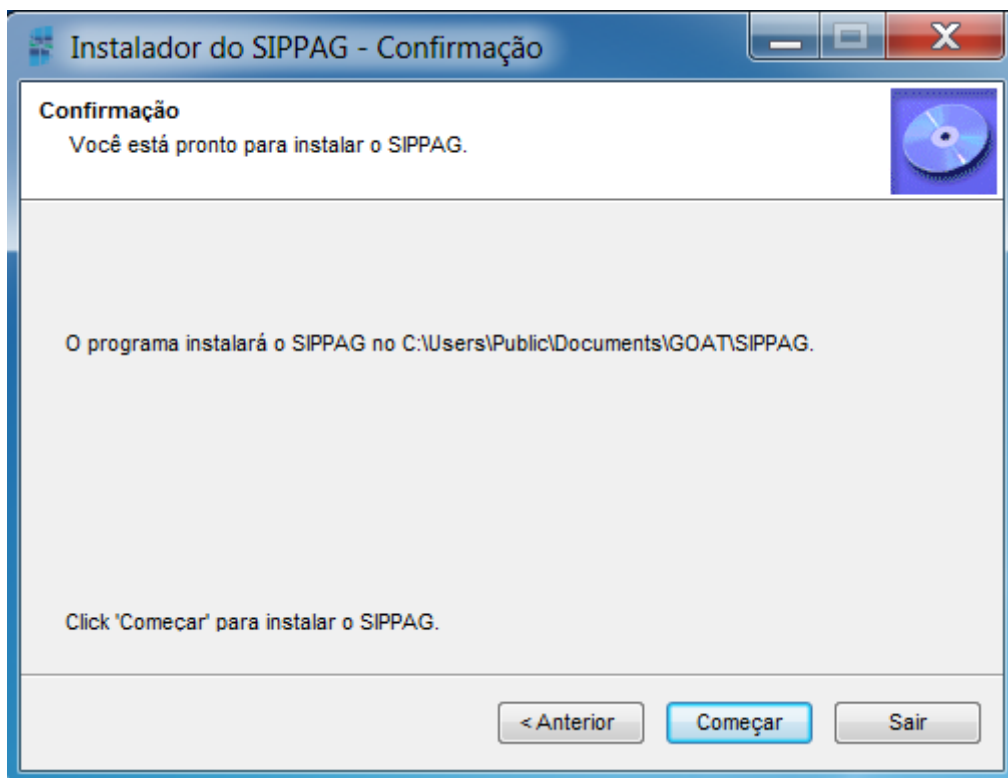
INSTALADOR COM ACCESS

Manuais

1. Manual em PDF
2. Manual em Video







Espera-se a abertura da instalação do psycopg2_x64



Welcome to the psqlODBC_x64 Setup Wizard

The Setup Wizard will install psqlODBC_x64 on your computer.
Click Next to continue or Cancel to exit the Setup Wizard.



Back

Next

Cancel

End-User License Agreement

Please read the following license agreement carefully



GNU LESSER GENERAL PUBLIC LICENSE Version 2.1, February 1999

Copyright (C) 1991, 1999 Free Software Foundation, Inc.
59 Temple Place, Suite 330, Boston, MA 02111-1307 USA
Everyone is permitted to copy and distribute verbatim copies
of this license document, but changing it is not allowed.

[This is the first released version of the Lesser GPL. It also counts
as the successor of the GNU Library Public License, version 2, hence
the version number 2.1.]

Preamble

☒ I accept the terms in the License Agreement

Print

Back

Next

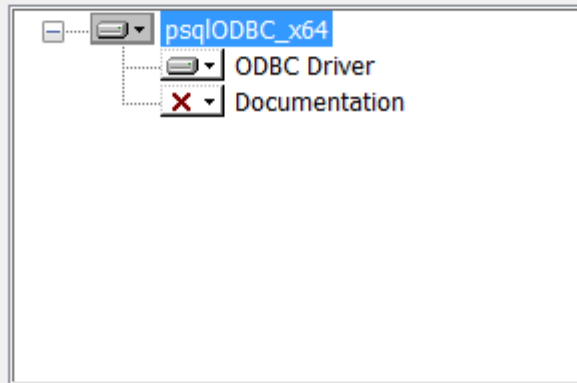
Cancel

Custom Setup

Select the way you want features to be installed.



Click the icons in the tree below to change the way features will be installed.



psqlODBC - The PostgreSQL ODBC Driver

This feature requires 0KB on your hard drive. It has 1 of 2 subfeatures selected. The subfeatures require 9554KB on your hard drive.

Location: C:\Program Files\psqlODBC\

Browse...

Reset

Disk Usage

Back

Next

Cancel



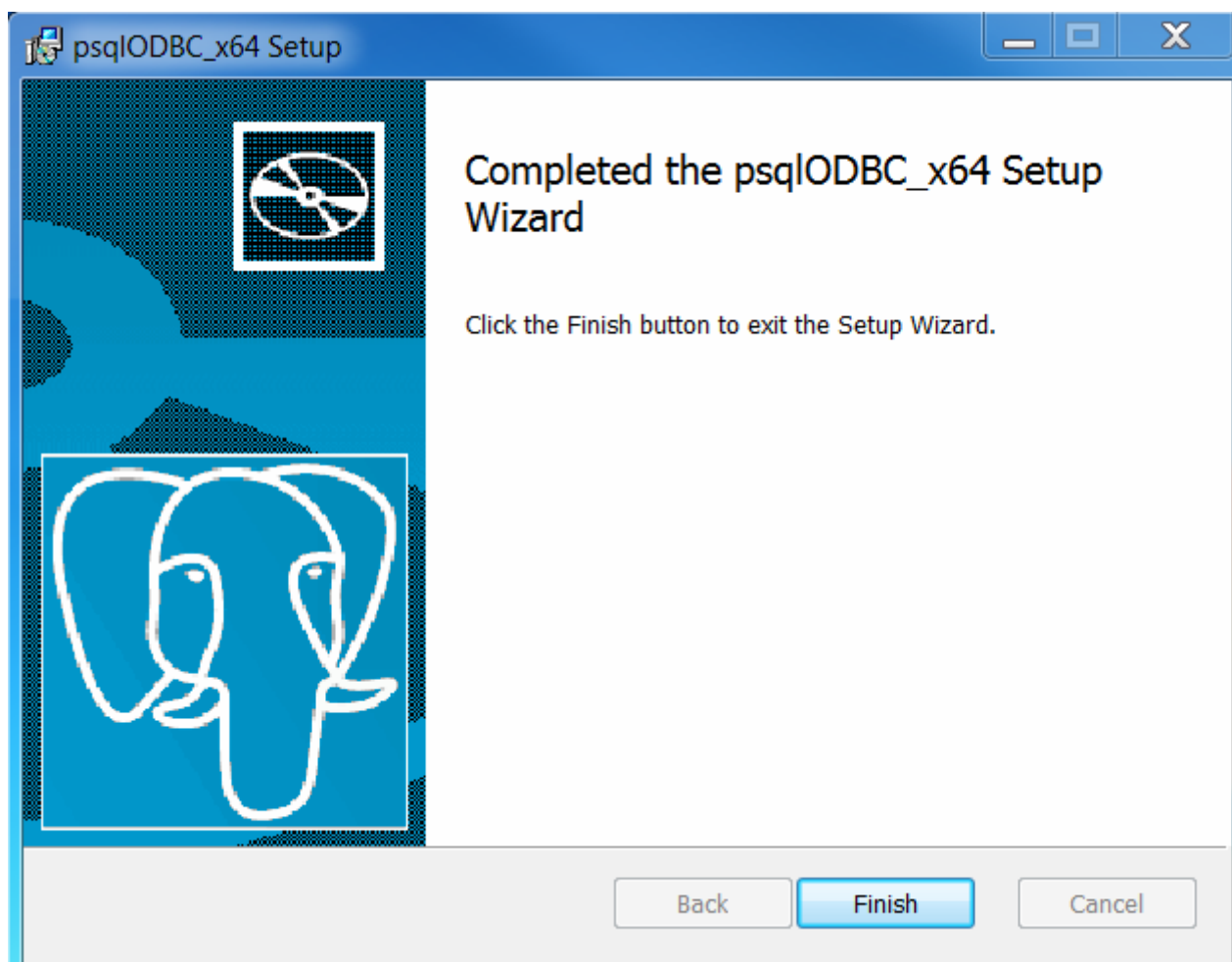
Ready to install psqlODBC_x64

Click Install to begin the installation. Click Back to review or change any of your installation settings. Click Cancel to exit the wizard.

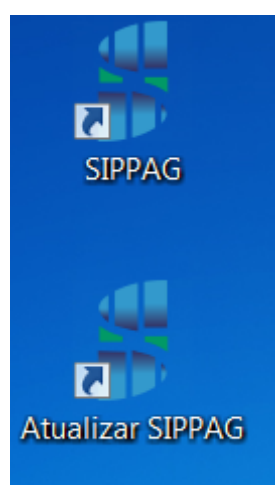
Back

Install

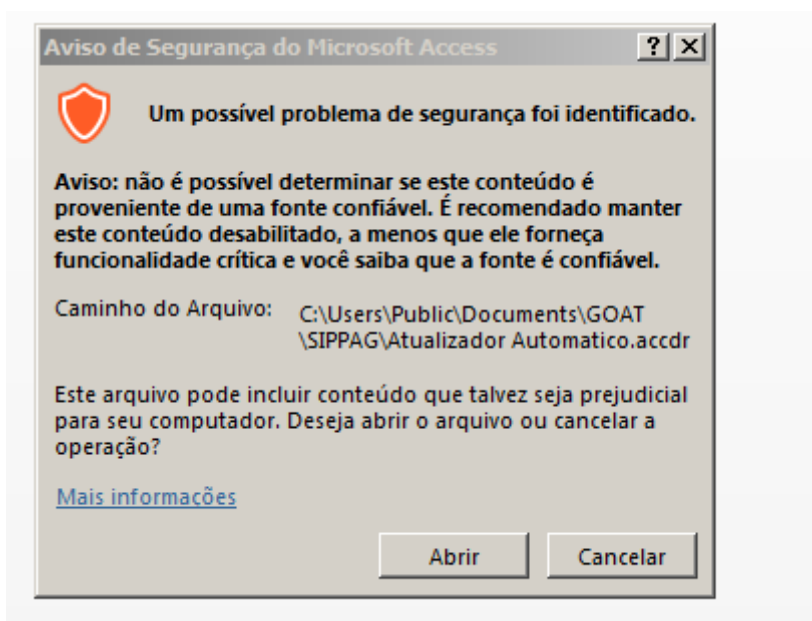
Cancel



Na área de trabalho aparecerão dois atalhos relacionados ao SIPPAG. É necessário no primeiro acesso atualizá-lo. Então execute o "ATUALIZAR SIPPAG"



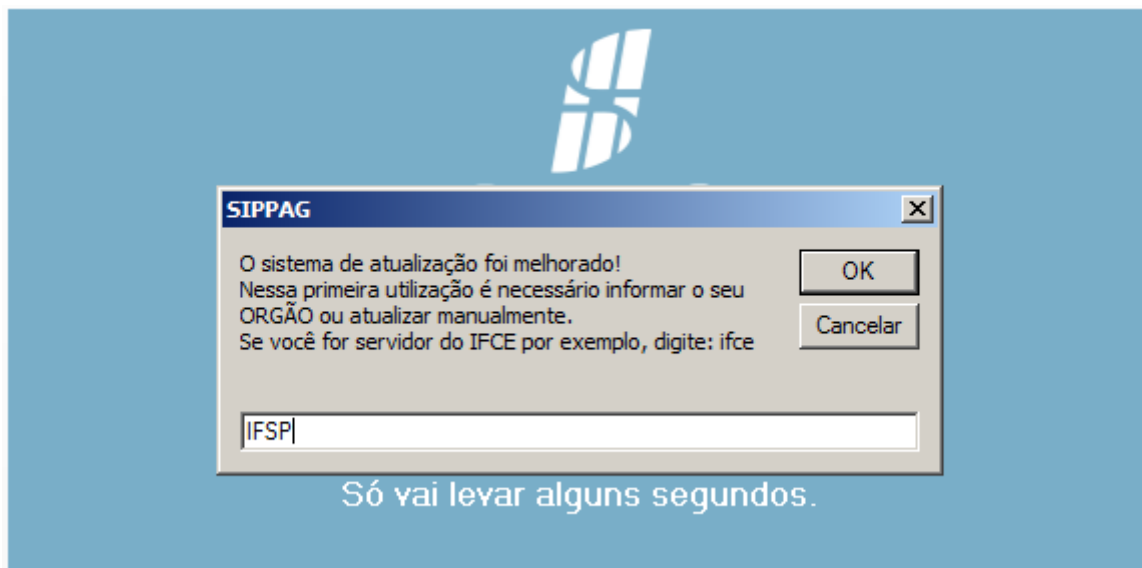
Clique em "Abrir" quantas vezes for necessário até aparecer a próxima tela



Clique em Instalar



Digite **IFSP** e clique em OK



Clique em Abrir



Pronto! Agora é só selecionar o seu usuário no campo "Login" e inserir as suas credenciais de acesso

Obs: No campo login digite a inicial do seu nome e localize seu usuário

Obs: As credenciais de acesso **não são** as mesmas do SUAP, e-mail e etc...



The image shows the SIPPAG login interface. At the top center is the SIPPAG logo, which consists of a stylized 'S' made of blue and white geometric shapes followed by the text 'SIPPAG' in a bold, sans-serif font. Below the logo is a white rectangular box containing the Instituto Federal São Paulo logo (a green grid) and the text 'INSTITUTO FEDERAL São Paulo'. To the right of this box is a circular 'Sair' button. Below the box are two input fields: 'Login' and 'Senha'. The 'Senha' field has a 'Ver' button and an eye icon. Below the input fields are two buttons: 'Solicitar Acesso' and 'Lembrar Senha'. At the bottom center is a button labeled 'Atualizar SIPPAG'. The entire interface is set against a solid blue background. In the bottom left corner is the GOAT logo (a stylized goat head) and the text 'GOAT Soluções Digitais'. In the bottom right corner is the text 'SIPPAG Versão[2.8.1.3] © 2014-2021 - Todos os direitos Reservados.'

SIPPAG

INSTITUTO FEDERAL
São Paulo

Sair

Login

Senha

Ver

Solicitar Acesso Lembrar Senha

Atualizar SIPPAG

GOAT
Soluções Digitais

SIPPAG Versão[2.8.1.3] © 2014-2021 - Todos os direitos Reservados.

Instalação Runtime - Sem Microsoft Office

Essa instalação é interessante para aqueles usuários que não tenham uma versão 2013 em diante do Microsoft office 64 bits instalada em sua máquina


Desinstalando o Microsoft Office versão inferior ou 32 bits

Abra o Painel de Controle. Como abrir o Painel de Controle depende da sua versão do Windows:

Windows 10

- Na caixa de pesquisa na barra de tarefas, digite **painel de controle** e selecione **Painel de Controle**.
- Selecione **Programas > Programas e Recursos**, clique com o botão direito do mouse no produto Microsoft Office e escolha **Desinstalar**.

Windows 8.1 ou 8

- Clique com o lado direito do mouse no botão **Iniciar**no  (canto inferior esquerdo) e clique no **Painel de Controle**.
- Selecione **Programas e Recursos**, clique com o botão direito do mouse no produto Office e escolha **Desinstalar**.

Windows 7

- Clique em **Iniciar > Painel de Controle**.
- Clique em **Programas > Programas e Recursos**.
- Clique com o botão direito do mouse na aplicação Office que você deseja remover e clique em **Desinstalar**.

Caso o usuário esteja desenvolvendo suas atividades remotamente é necessário instalar e configurar a VPN conforme o manual:

<https://manuais.ifsp.edu.br/books/vpn/page/instala%C3%A7%C3%A3o-e-utiliza%C3%A7%C3%A3o-da-vpn-em-sistemas-windows>

Baixe e execute o instalador Runtime no link: <https://sippag-web.ifsp.edu.br/download/sippag>

Instalação com RUNTIME

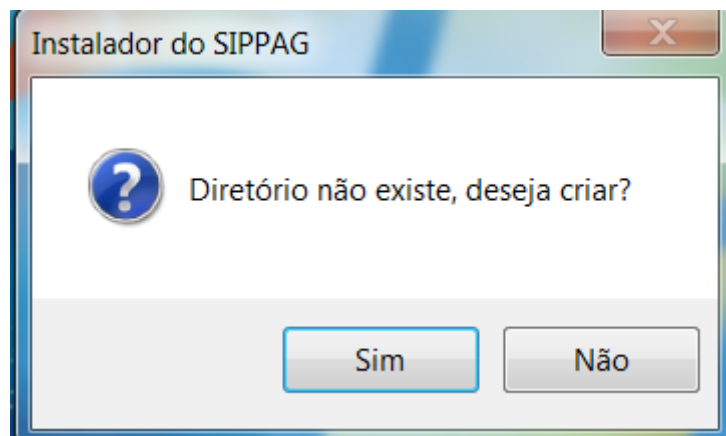
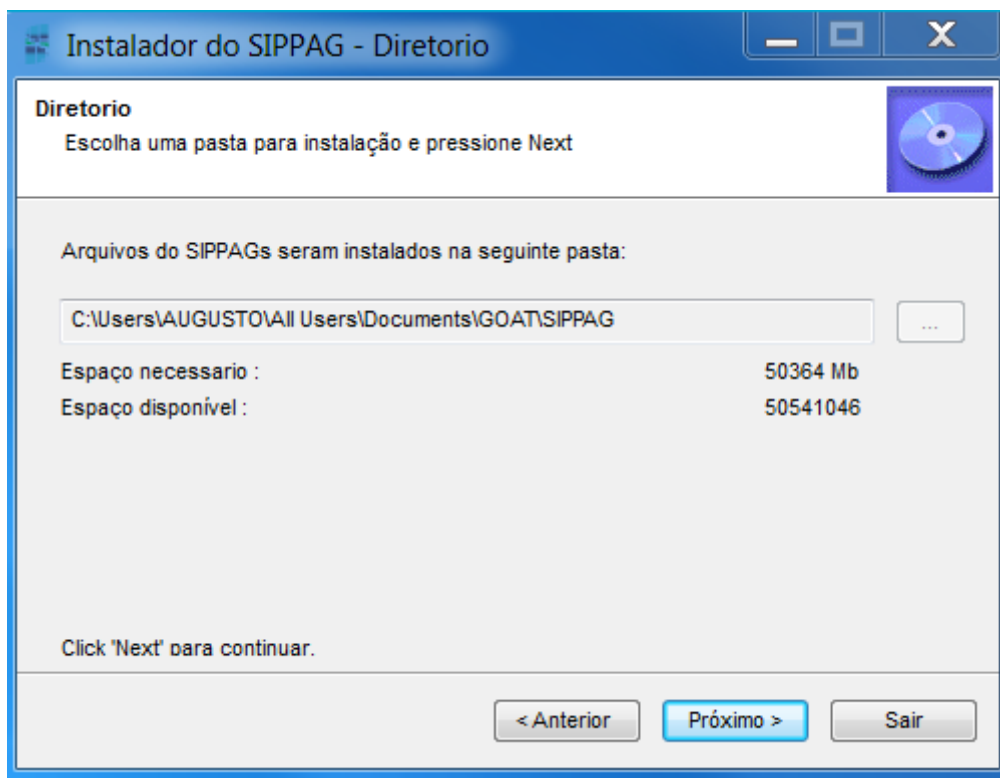
1. Download do arquivo
2. Execute a instalação
3. Aguarde a instalação do ACCESS RUNTIME

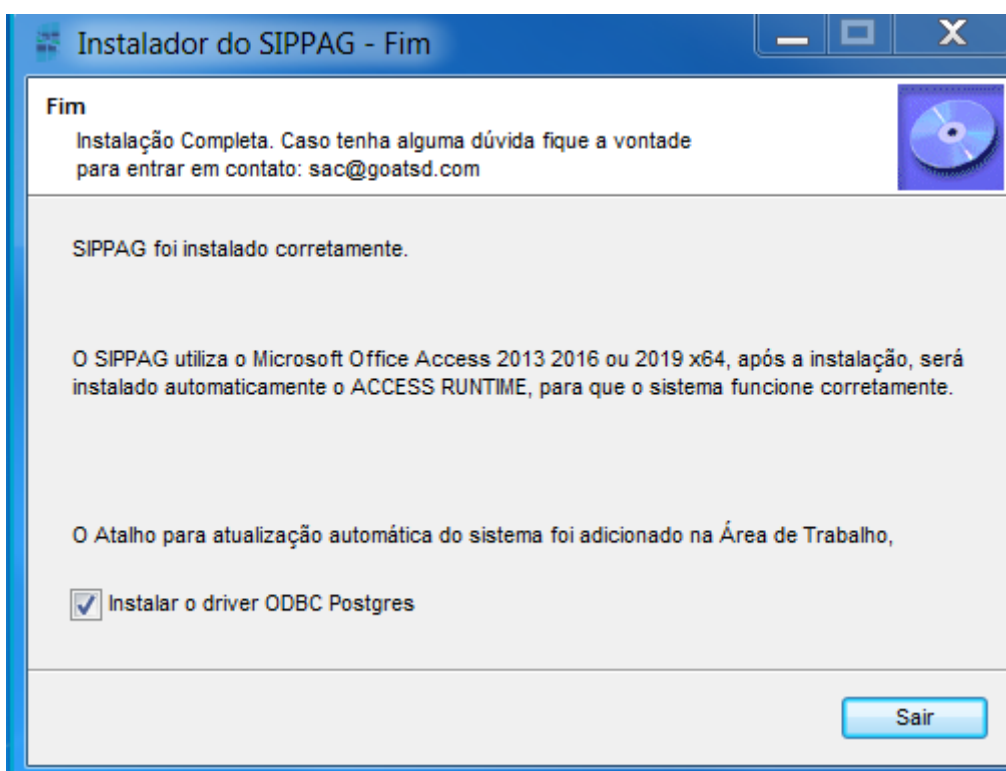
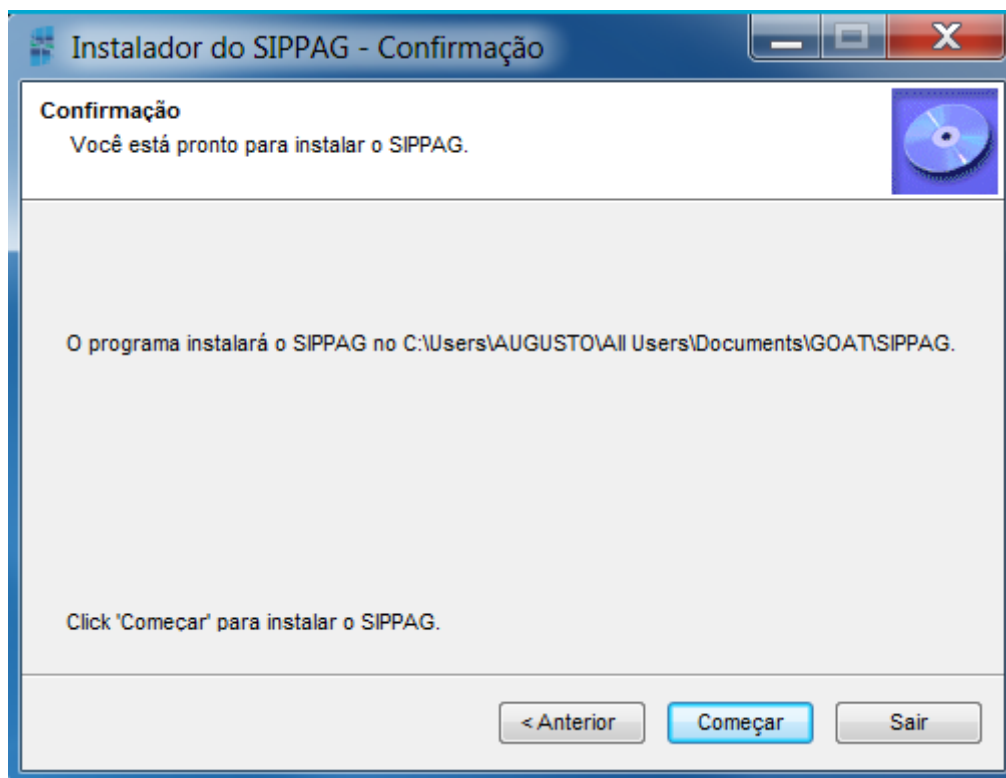
INSTALADOR COM RUNTIME

Manuais

1. Manual em PDF
2. Manual em Vídeo







Espera a abertura da instalação do psycopg2



Welcome to the psqlODBC_x64 Setup Wizard

The Setup Wizard allows you to change the way psqlODBC_x64 features are installed on your computer or to remove it from your computer. Click Next to continue or Cancel to exit the Setup Wizard.



End-User License Agreement

Please read the following license agreement carefully



GNU LESSER GENERAL PUBLIC LICENSE Version 2.1, February 1999

Copyright (C) 1991, 1999 Free Software Foundation, Inc.
59 Temple Place, Suite 330, Boston, MA 02111-1307 USA
Everyone is permitted to copy and distribute verbatim copies
of this license document, but changing it is not allowed.

[This is the first released version of the Lesser GPL. It also counts
as the successor of the GNU Library Public License, version 2, hence
the version number 2.1.]

Preamble

☒ I accept the terms in the License Agreement

Print

Back

Next

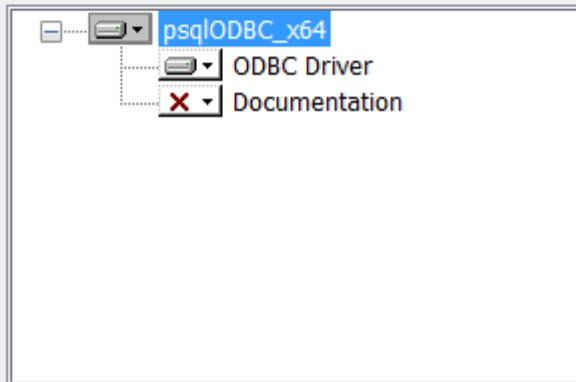
Cancel

Custom Setup

Select the way you want features to be installed.



Click the icons in the tree below to change the way features will be installed.



psqlODBC - The PostgreSQL ODBC Driver

This feature requires 0KB on your hard drive. It has 1 of 2 subfeatures selected. The subfeatures require 9554KB on your hard drive.

Location: C:\Program Files\psqlODBC\

Browse...

Reset

Disk Usage

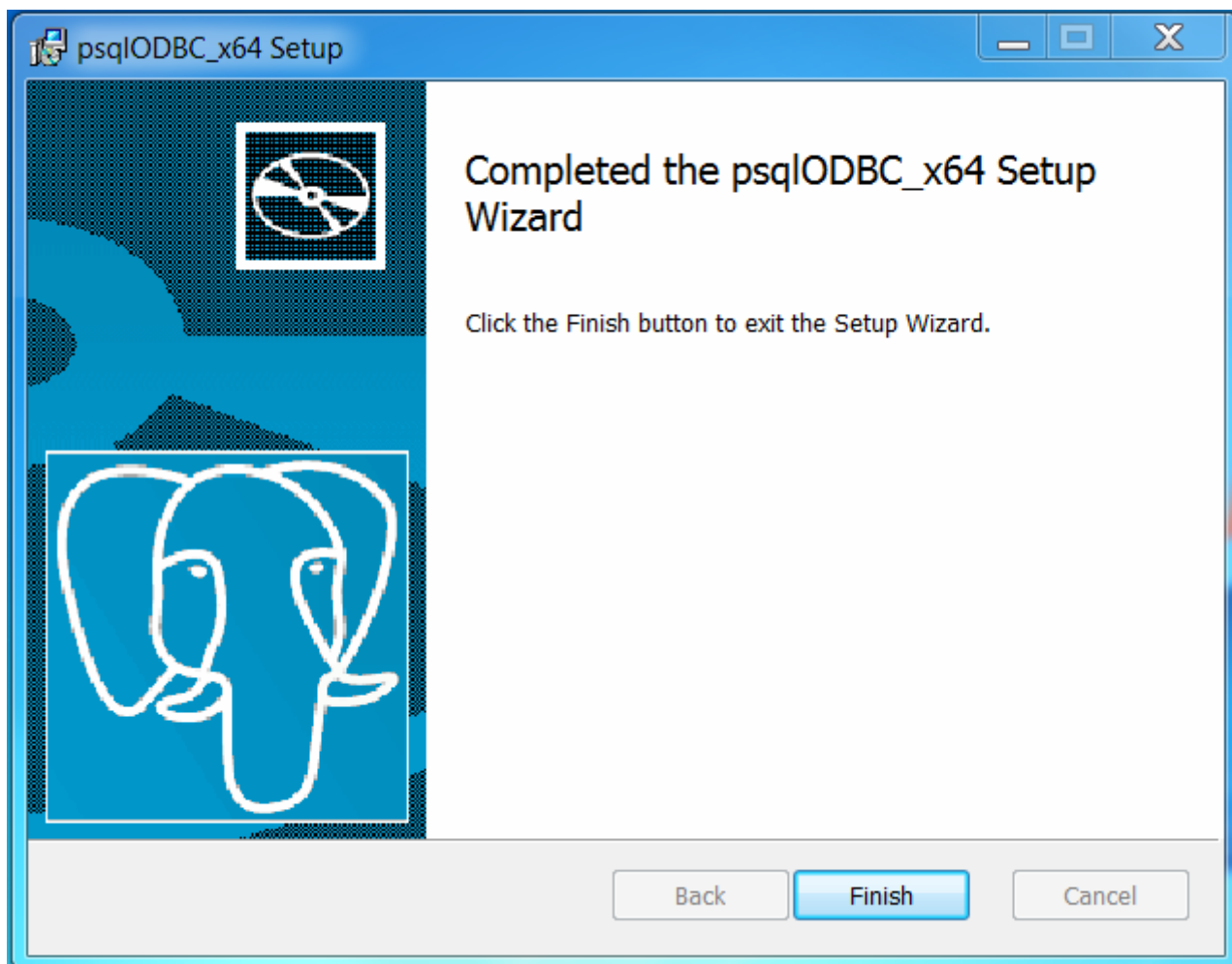
Back

Next

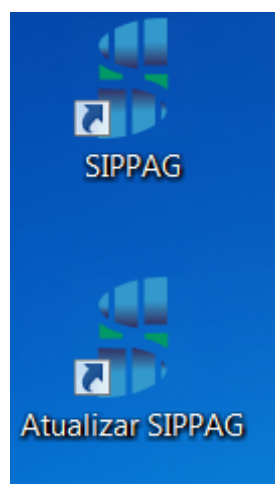
Cancel

Ready to install psqlODBC_x64

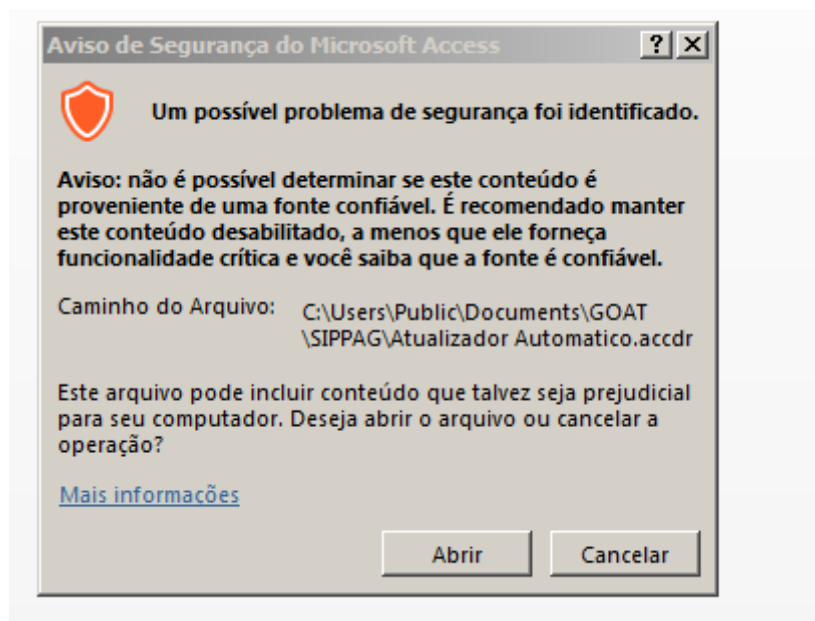
Click Install to begin the installation. Click Back to review or change any of your installation settings. Click Cancel to exit the wizard.



Na área de trabalho aparecerão dois atalhos relacionados ao SIPPAG. É necessário no primeiro acesso atualizá-lo. Então execute o "ATUALIZAR SIPPAG"



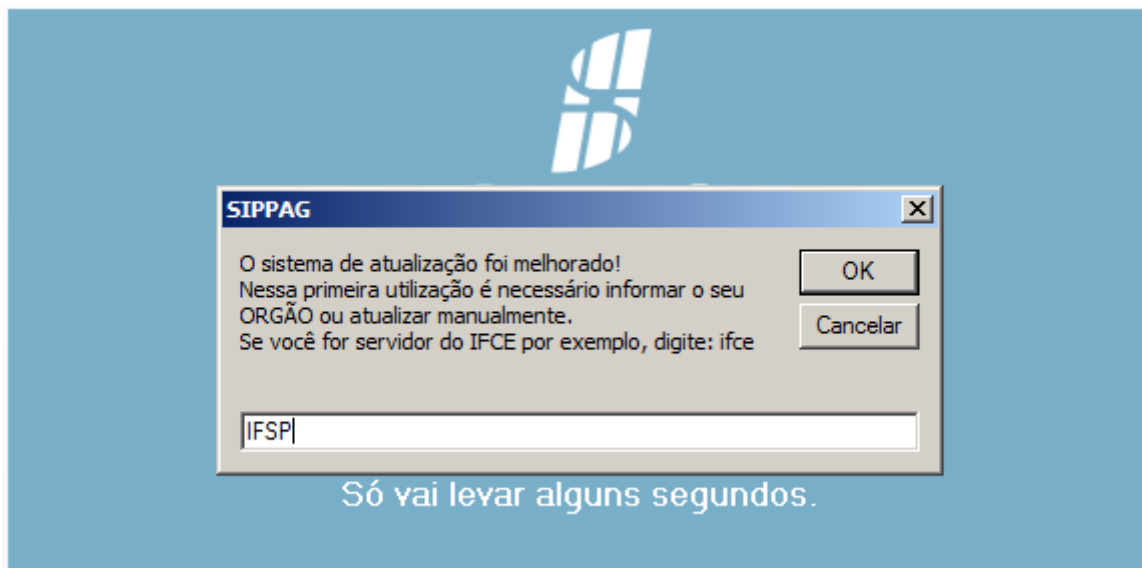
Clique em "Abrir" quantas vezes for necessário até aparecer a próxima tela



Clique em Instalar



Digite **IFSP** e clique em OK



Clique em Abrir



Pronto! Agora é só selecionar o seu usuário no campo "Login" e inserir as suas credenciais de acesso

Obs: No campo login digite a inicial do seu nome e localize seu usuário

Obs: As credenciais de acesso **não são** as mesmas do SUAP, e-mail e etc.....



SIPPAG

INSTITUTO FEDERAL
São Paulo

Sair

Login

Senha

Ver

Solicitar Acesso Lembrar Senha

Atualizar SIPPAG

GOAT
Soluções Digitais

SIPPAG Versão[2.8.1.3] © 2014-2021 - Todos os direitos Reservados.