

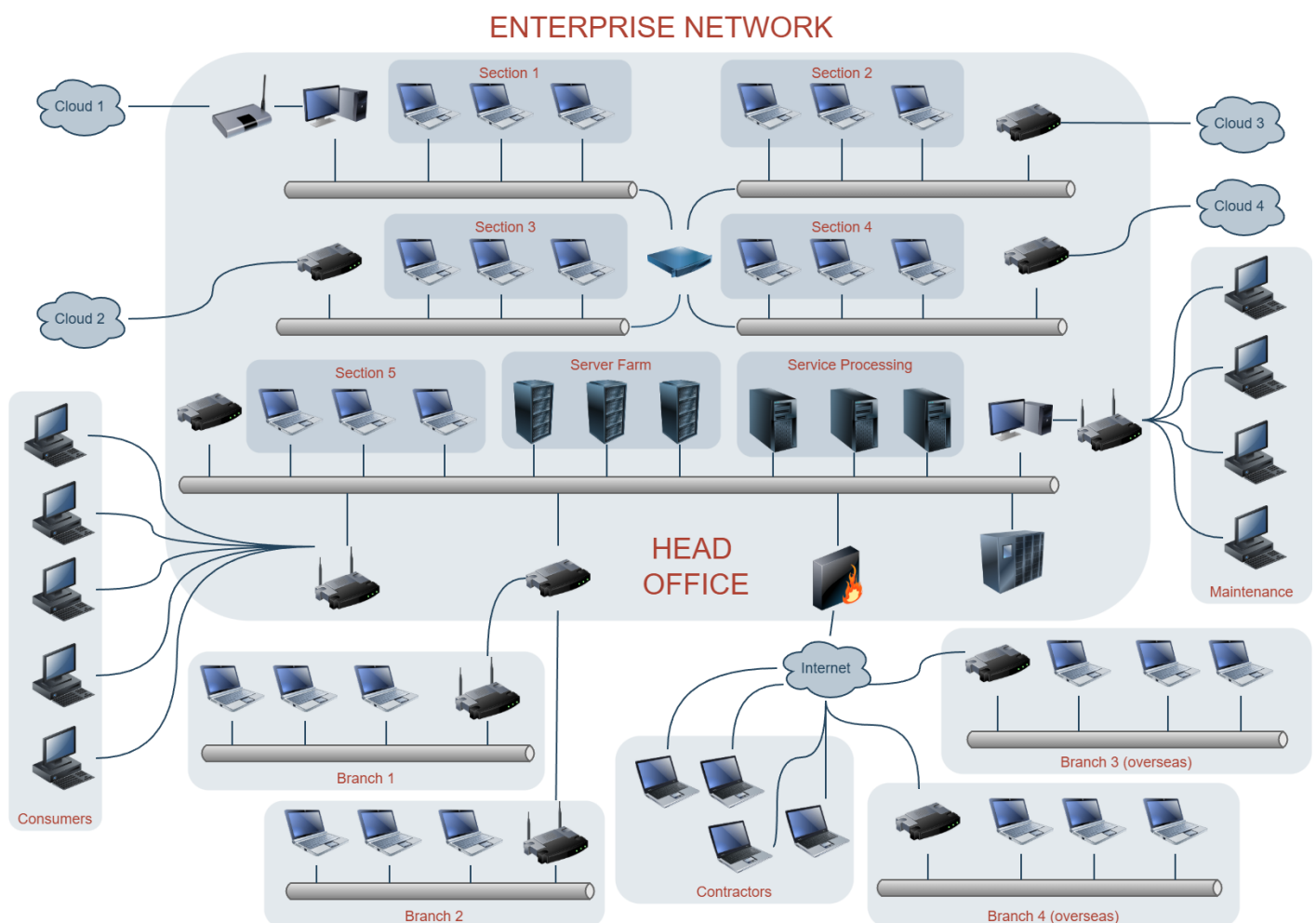
# Topologia

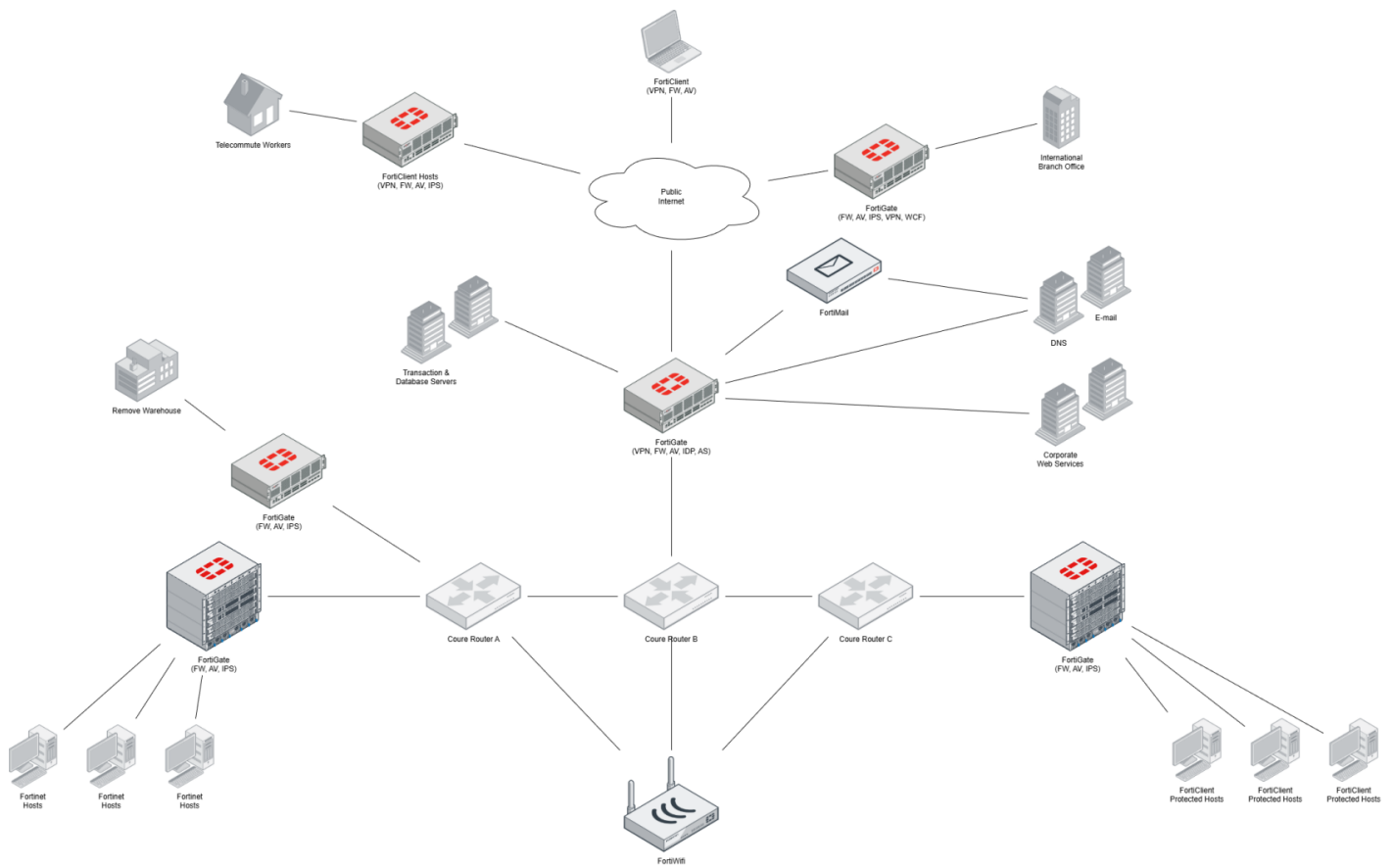
O desenho da topologia de uma rede tem por objetivo criar um modelo visual da rede lógica da instituição.

Esta topologia permite as envolvidos em uma tratativa o alinhamento claro das ideias discutidas, e identificação de possíveis pontos de falha em uma rede.

Estes desenhos pode ser realizados em aplicações diversas, como: DIA UML, DrawIO, etc.

Abaixo colocamos o exemplo de 2 modelos presentes no DrawIO.





Revision #2

Created 2026-03-24 16:30:54 -03 by Geraldo Junior

Updated 2026-03-25 15:11:48 -03 by Geraldo Junior