

Corrigindo o problema do Windows 10: 100% do disco.

- [Corrigindo o problema do uso de 100% do disco \(HD\).](#)

Corrigindo o problema do uso de 100% do disco (HD).

“Depois algumas atualizações do **Windows 10** está sendo cada vez mais comum o sistema consumir 100% do recurso do disco (HD) (principalmente nos computadores da Dell, modelo **OptiPlex 7060** que não vem com SSD), e com isso houve necessidade de uma solução. Dividimos em algumas etapas a resolução do problema:

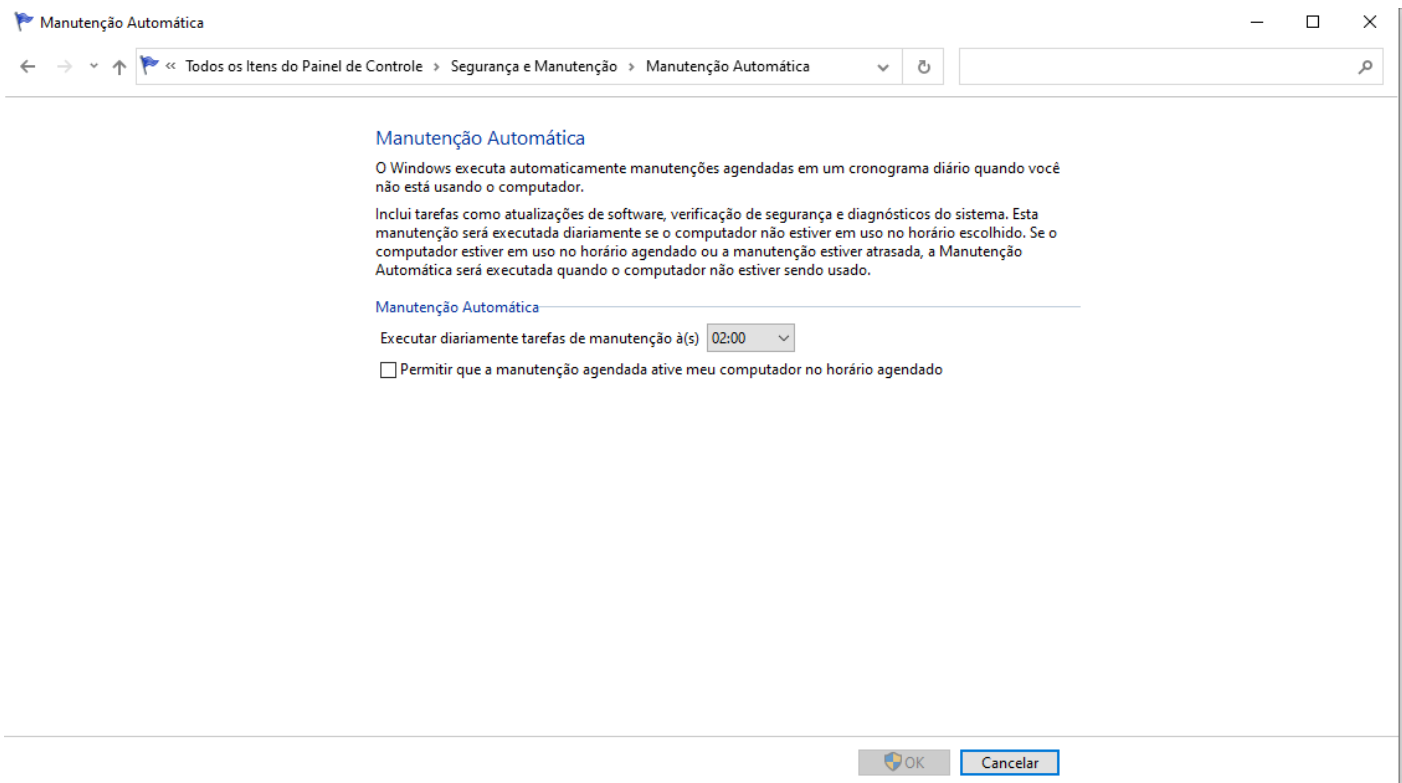
Atualizar o firmware do HD, quando possível. No caso do modelo Dell 7060 é possível;

Atualizar todos os drivers, no caso dos computadores da Dell, usar o supportassist (

<https://downloads.dell.com/serviceability/catalog/SupportAssistInstaller.exe>);

Desabilite a manutenção automática:

- Acesse o **Painel de Controle**;
- Vá até **Segurança e Manutenção** e clique no menu **Alterar configurações da Segurança e Manutenção**;
- Desmarque a **Manutenção Automática** e clique em **Ok**.



Execute o System File Checker e DISM:

- Pressione as teclas **Windows + X** e selecione **Prompt de Comando (Admin)**;

Execute os comandos (**um por vez**) e pressione enter:

- **sfc /scannow**

tempo estimado para conclusão: de 15 à 20min

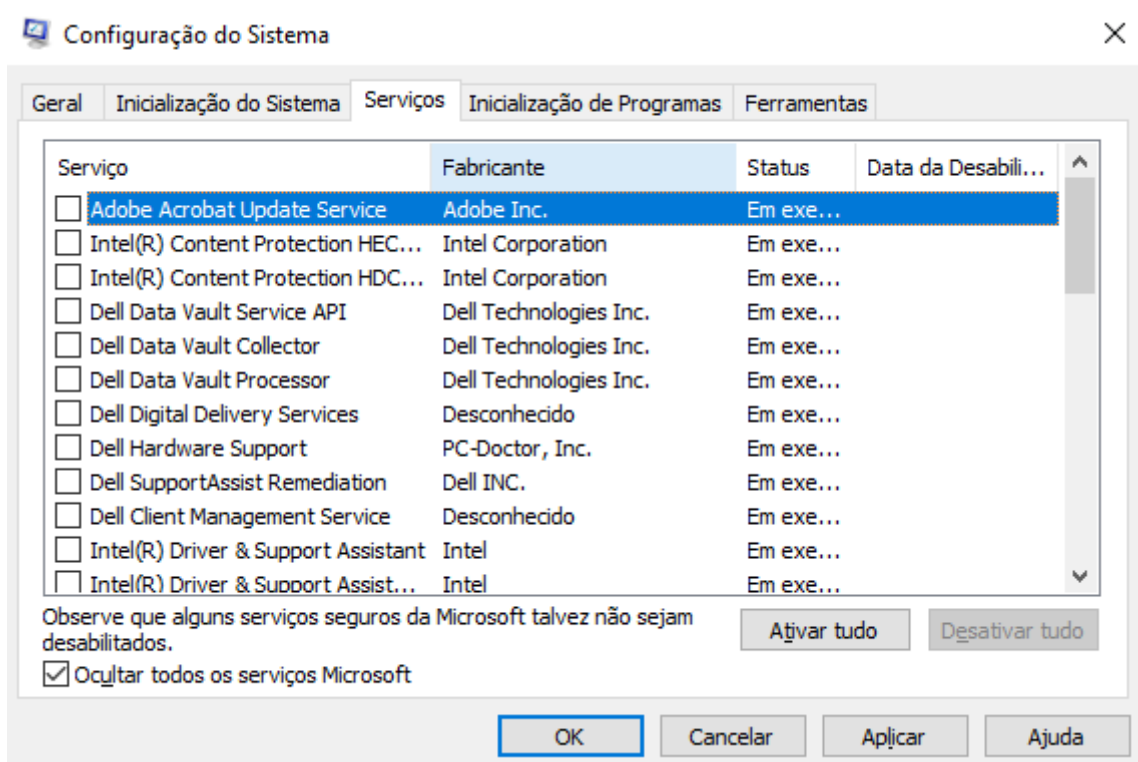
- **dism /online /cleanup-image /restorehealth**

tempo estimado para conclusão: de 15 à 30min

- Após conclusão dos comandos **reinicie o computador**.

Efetue uma inicialização Limpa:

- Pressione as teclas **Windows + R**, digite **MSCONFIG** e clique em Ok;
- Na janela **Configuração do Sistema** clique na aba **Serviços**;
- Na parte inferior da tela marque a caixa Ocultar todos os **serviços Microsoft** e clique em **Desativar tudo**;



- Clique em Aplicar e em Ok;
- Desative todos os aplicativos em segundo plano que não tem uso.

Configurações

Início

Localizar uma configuração

Privacidade

Permissões do Windows

Geral

Controle por Voz

Personalização de escrita à tinta e digitação

Diagnóstico e comentários

Histórico de atividades

Permissões do aplicativo

Localização

Câmera

Microfone

Notificações

Informações da conta

Contatos

Calendário

Histórico de chamadas

Aplicativos em segundo plano

Aplicativos em Segundo Plano

Permitir a execução de aplicativos em segundo plano

Ativado

Escolha quais aplicativos podem ser executados em segundo plano

Escolha quais aplicativos podem receber informações, enviar notificações e manter-se atualizados, mesmo quando não estiverem em uso. Desativar aplicativos em segundo plano pode ajudar a economizar energia.

	Calculadora	Ativado
	Captura e Esboço	Ativado
	Centro de comando de gráficos Intel®	Ativado
	Clima	Ativado
	Configurações	Ativado
	Cortana	Ativado
	Câmera	Ativado
	Dell Command Update	Ativado
	Dell Digital Delivery	Ativado

Conheça as opções de privacidade

Saiba como esta configuração afeta sua privacidade.

[Saiba mais](#)

[Painel de privacidade](#)

[Política de privacidade](#)

[Obtenha ajuda](#)

[Enviar comentários](#)

- Reinicie o computador.